



3S Systembau

aus fertigen Teilen
massiv — innovativ — preiswert

Preisliste 07/2024

**Qualität + Sicherheit
nach Europa-Norm!**

Spezialkataloge kostenlos	
3S Fertighaus	Seite 2-3
3S Gewerbehause und Halle für Werkstatt und Büro	Seite 4-7
3S Gartenhaus und Gerätehaus	Seite 8-9
3S Einzelgaragen, auch Satteldach	Seite 10-12
3S Doppelgaragen, auch Satteldach	Seite 13-15
3S Reihengaragen, auch Satteldach	Seite 16-17
3S Massiv-Schutzwand / Multiboxen Fundamentriegel	Seite 18
3S Carport, auch Anbaucarport	Seite 19-21
3S Landhaus/Ferienhaus/Tinyhouse	Seite 22-23
3S Vereinshaus	
3S Tierhaus	Seite 24-25
3S Lieferumfang	Seite 26-28

Beratung und Fragen zur Bestellung - Telefon (0551) 38 39 00
Werktags 8.00 Uhr bis 17.00 Uhr.
Das ist der schnellste Weg.

Auf Wunsch vereinbaren wir auch einen
Besuchstermin mit Ihrem 3S-Fachberater.

Für Sie:
Kostenlose Planung inkl. Festpreis-Angebot.
Individuelle Angebote unter (0551) 38 39 011
Johannes Schubert & Niels Pahlitzsch

Angebote unter: www.3S-Systembau.de

(Bitte als Referenz "Katalog" angeben!)

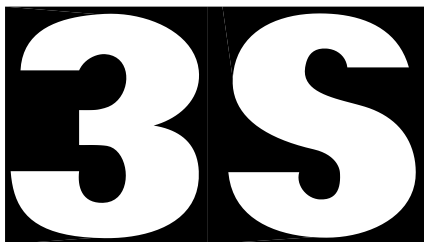
® 3S-Systembau aus massiven Fertigteilen
Maschmühlenweg 97-99, 37081 Göttingen
Selbstbau Werner Schubert GmbH & Co. KG

Telefon (0551) 38 39 00 - Fax (0551) 38 39 038
E-Mail: katalog@3s-systembau.de

Stand 16.07.2024



60 Jahre Qualität



Massivhaus

massiv - innovativ - preiswert

Preisliste 07/2024



3S Fertighaus 30°

Giebelbreite 8,86 m ¹⁾

Größe	Tiefe außen m	bebaute Fläche m ²	um- bauter Raum m ³	Wohnfläche Erd- geschoss m ²	Wohnfläche Dach- geschoss m ²	Wohnfläche gesamt m ²	Festpreis Bausatz €		Dachrinne je Traufseite		Fassadenfarbe Außenwand		Clipsatz zur Innenverkleidung		
							netto	inkl. MwSt. z. Zt. 19 %	netto	inkl. MwSt.	netto	inkl. MwSt.	netto	inkl. MwSt.	
4	7,63	67,60	303	57	26	83	50.877,-	60.543,63	241,-	286,79	285,-	339,15	173,-	205,87	
5	8,86	78,50	352	66	30	96	54.684,-	65.073,96	278,-	330,82	313,-	372,47	192,-	228,48	
6	10,08	89,31	400	75	34	109	62.808,-	74.741,52	298,-	354,62	341,-	405,79	213,-	253,47	
↳	↳	jede weitere 1,23m Länge						6.625,-	7.883,75	31,-	36,89	30,-	35,70	19,-	22,61

¹⁾ Höhe First 5.86m. Höhe Traufe 3.20m
Höhe Innenraum 2.67m

Montagekosten: 25% vom Gebäudegrundpreis + der aktuelle Montagegrundbetrag
einschl. Ziegeleindeckung

3S Fertighaus 38°

Giebelbreite 8,86 m ²⁾

Größe	Tiefe außen m	bebaute Fläche m ²	um- bauter Raum m ³	Wohnfläche Erd- geschoss m ²	Wohnfläche Dach- geschoss m ²	Wohnfläche gesamt m ²	Festpreis Bausatz €		Dachrinne je Traufseite		Fassadenfarbe Außenwand		Clipsatz zur Innenverkleidung		
							netto	inkl. MwSt. z. Zt. 19 %	netto	inkl. MwSt.	netto	inkl. MwSt.	netto	inkl. MwSt.	
4	7,63	67,60	337	57	35	92	52.317,-	62.257,23	241,-	286,79	285,-	339,15	173,-	205,87	
5	8,86	78,50	391	66	42	108	59.011,-	70.223,09	278,-	330,82	313,-	372,47	192,-	228,48	
6	10,08	89,31	445	75	47	122	65.753,-	78.246,07	298,-	354,62	341,-	405,79	213,-	253,47	
7	11,31	100,21	499	84	53	137	72.430,-	86.191,70	332,-	395,08	369,-	439,11	234,-	278,46	
8	12,53	111,02	553	93	58	151	79.107,-	94.137,33	430,-	511,70	397,-	472,43	251,-	298,69	
10	14,98	132,72	661	111	70	180	92.460,-	110.027,40	493,-	586,67	443,-	527,17	302,-	359,38	
12	17,43	154,43	769	129	81	210	105.770,-	125.866,30	554,-	659,26	499,-	593,81	341,-	405,79	
↳	↳	jede weitere 1,225 m Länge						7.022,-	8.356,18	31,-	36,89	30,-	35,70	19,-	22,61

²⁾ Höhe First 6.76 m. Höhe Traufe 3.25 m
Höhe Innenraum 2.67 m

Montagekosten: 25% vom Gebäudegrundpreis + der aktuelle Montagegrundbetrag
einschl. Ziegeleindeckung

Giebelbreiten:

- 10,08 m: Preis + 10%
- 8,86 m: Preis nach Liste
- 7,63 m: Preis - 10%
- 6,41 m: Preis - 20%
- 5,18 m: Preis - 30%
- 3,96 m: Preis - 40%



Schleppdach an der Traufe

1,25 m tief

Größe	Tiefe	Preis €	
1	3,90	1294,-	1539,86
2	5,13	1688,-	2008,72
3	6,36	2103,-	2502,57
jede weitere Größe		404,-	480,76

3S Fertighaus 45°

Giebelbreite 8,86 m

Das steile Dach, Höhe First 7,72 m / Gerüst bauherrenseitig
+7% vom Gebäudegrundpreis Fertighaus 38°

3S Fertighaus Edition Futura Pultdach

Giebelbreite 8,86 m ³⁾

Größe	Tiefe außen m	bebaute Fläche m ²	um- bauter Raum m ³	Wohnfläche Erd- geschoss m ²	Wohnfläche Dach- geschoss m ²	Wohnfläche gesamt m ²	Festpreis Bausatz €		Dachrinne Traufseite		Fassadenfarbe Außenwand		Clipsatz zur Innenverkleidung		
							netto	inkl. MwSt. z. Zt. 19 %	netto	inkl. MwSt.	netto	inkl. MwSt.	netto	inkl. MwSt.	
5	8,86	78,50		66	66	132	113.819,-	135.444,61	286,-	340,34	321,-	381,99	197,-	234,43	
6	10,08	89,31		75	75	150	127.659,-	151.914,21	306,-	364,14	347,-	412,93	218,-	259,42	
7	11,31	100,21		84	84	168	138.371,-	164.661,49	341,-	405,79	378,-	449,82	240,-	285,60	
8	12,53	111,02		93	93	187	150.323,-	178.884,37	442,-	525,98	407,-	484,33	258,-	307,02	
10	14,98	132,72		111	111	222	168.162,-	200.112,78	506,-	602,14	468,-	556,92	310,-	368,90	
↳	↳	jede weitere 1,225 m Länge						9.769,-	11.625,11	35,-	41,65	30,-	35,70	20,-	23,80

³⁾ Höhe First 6.31 m, Höhe Traufe 5.69 m
Höhe Innenraum EG 2.67 m

Montagekosten: 8 % vom Gebäudegrundpreis + der aktuelle Montagegrundbetrag
einschl. Iso-Trapez-Profil
372,- netto je Fensterelement im Obergeschoss (Nur bei Futura)
Montage Fensterelemente im Erdgeschoss im Preis enthalten
Lieferung: 4 % vom Gebäudegrundpreis

Höhe Innenraum OG 2.77 m i. Mi.

Neu: Satteldach +5 % vom Gebäudegrundpreis
Auch in Giebelbreite 10,08 m und 11,31 m

Im Preis enthalten: 1 Ganzglastür, 1 Verandatür (B), Wandausführung Profilwand
(alle Modelle Seite 2) 4 Drehkippfenster (115 cm), 1 Drehkippfenster (66 cm)

ergeben das **Fertighaus Ihrer Wahl**



PVC-Landhaustür

1,10 x 2,25 m mit Sprossenfenster, weiss mit 5-fach-Verriegelung sichert gut gegen Einbruch
€ 2.550,00 / **3.034,50**

PVC-Ganzglastür

mit 2 Feldern und Querkämpfer oben und unten mit ISO-Fenster 5-fach-Verriegelung sichert gut gegen Einbruch
€ 1.997,00 / **2.376,43**

PVC-Ganzglastür 2-flügelig

nach außen öffnend
2,20 m für größeren Durchgang
€ 5.342,00 / **6.356,98**



PVC-Drehkippfenster

hochwertige Wohnraumqualität, Wärmeschutzglas U-Wert 1,2 RAL Gütesiegel Einbau auch mehrfach nebeneinander
110 cm breit. x 66 cm hoch € 449,00 / **534,31**
110 cm breit. x 99 cm hoch € 488,00 / **580,72**
110 cm breit. x 115 cm hoch € 524,00 / **623,56**



Schornstein

Edelstahl, außen liegend inkl. Edelstahl-Wanddurchführung & Wandplatte
Für ebenerdige Häuser € 3.415,00 / **4.063,85**
Für 1,5- & 2-geschossige Häuser € 4.159,00 / **4.949,21**

Brandschutzkasten

Durchführung für doppelwandiges Rauchrohr durch Wände mit brennbaren Baustoffen
Baulänge 380 mm € 939,00 / **1117,41**

Montage Schornstein

Ofen- oder Heizungstyp angeben
Für Öfen im Erdgeschoss € 804,00 / **956,76**



VELUX-Dachflächenfenster Kunststoff

78 cm breit x 118 cm hoch € 1007,00 / **1198,33**
78cm breit x 140 cm hoch € 1192,00 / **1418,48**
inkl. gedämmtem Eindeckrahmen und Lüfterziegel
Dämm- und Anschluss-Set
Montage: € 735,00 / **874,65**



Balkon

am 3S-Fertighaus 38°
4,30 m breit x 1,80 m oder 2,70 m tief
€ 4.135,00 / **4.920,65**
Montage + 25 % bei vorbereiteten Erdlöchern

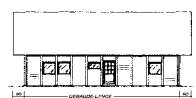


Krüppelwalmdach

als schmückender Dachabschluss in Zimmermannsarbeit einschl. fachgerechter Ziegeleindeckung mit Unterschalung, für 38°-Haus.

Je Giebelseite € 1323,00 / **1.574,37**

Gerüst bauperseitsseitig
Montage + 25 %
PVC-Dachrinne je Seite € 217,00 / **258,23**



Dachüberstand am Giebel
ca. 90 cm, freitragend komplett
Gerüst bauperseitsseitig

Dachüberstand je Seite € 4.033,00 / **4.799,27**
Montage + 25 %



Wärmedämmverbundsystem

Spart Heizkosten
Hochwärmedämmende Platten (145 mm) über der Betonwand sorgen für niedrigen Energieverbrauch, komplett inklusive Fensterbänke und Markenputz.

Material mit Einbauanleitung je m² € 97,00 / **115,43**

Empfehlung!



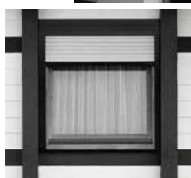
Verandatür

PVC-weiß, bodentief, ISO-Glas, U-Wert 1,2
1,10 m breit x 2,14 m hoch
Dreh-Kipp-Beschlag (B) € 749,00 / **891,31**



Dachrinne

verzinktes Stecksystem / Preis auf Anfrage
Kupfer / Preis auf Anfrage



PVC-Rollladen

fertig vormontiert für Erd- und Obergeschoss
Für Fenster 66 cm hoch € 274,00 / **326,06**
Für Fenster 99 cm hoch € 295,00 / **351,05**
Für Fenster 115 cm hoch € 311,00 / **370,09**
Für Verandatür € 379,00 / **451,01**



Ziegeldach, Markenpfanne, naturrot, hochwertig
und attraktiv für den gehobenen Bedarf. Komplett mit Unterkonstruktion und Dachüberstand, im Preis enthalten bei Fertighaus 30°/38°/45°.

Sanitärlüfter-Formteil DN 125 mit Flexschlauch für bauperseitsseitigen Anschluss € 315,00 / **374,85**

Ziegel schwarz oder dunkelbraun
Mehrpreis je m² Grundfläche € 7,00 / **8,33**

Antennen-Formteil mit Dichtungsmanschette € 219,00 / **260,61**



Modell: FUTURA

Obergeschoss mit Faserzement-Schalung, grau strukturiert. Waagrecht im Grundpreis enthalten.
Senkrecht (Boden-Deckel, Versatz)
nur 2% auf den Futura-Grundpreis



Schleppgaube 15°

Breite 3,80 m, für Fertighaus
kräftige Holzkonstruktion, Innen stützenfrei
€ 9.172,00 / **10.914,68**
Dachrinne € 136,00 / **161,84**
Montage + 25 % Gerüst bauperseitsseitig

Trapez für Gaube seitlich ziegeleingedeckt

schmückendes, modernes Design
Mehrpreis € 4.854,00 / **5.776,26**



Kniestock

76 cm hoch, für höheren Dachraum bei Dachausbau des 38°-Hauses. Gerüst + 8 % vom Haus-Grundpreis
Montage + 25 %
Alternativ: Hochgesetzte Decke / EG + 50 cm



Repräsentativer Eingang

großzügiger und geschützter Eingang mit spitzem Dach. Außenabmessung 1,25 x 3,90 m. Das Dach ist in das Hauptdach fachmännisch eingepasst.
Design wie beim Haus, z. B. youngline blau/weiß oder Bornholm grün/rot
€ 3.809,00 / **4.532,71**
Montage + 25 %



Erker

Attraktiver Dreieckserker bietet Licht und Sonne mit Panoramablick!
+ 3,05 m² Nutzfläche € 7.223,00 / **8.595,37**
Montage + 25 %

System S2

massiv - innovativ - preiswert - stützenfrei

Preisliste 07/2024



Satteldachhallen -einschiffig-

Standard

Giebelbreite 8,86 m

Größe	Tiefe außen m	Höhe First m	Höhe Traufseite m	Tor Durchfahrtshöhen in m ca.	umbauter Raum ca. m³	bebaute Fläche ca. m²	Festpreis Bausatz €		Dachrinne je Traufseite		Fassadenfarbe Außenwand		Clipsatz zur Innenverkleidung		
							netto	inkl. MwSt. z. Zt. 19 %	netto	inkl. MwSt.	netto	inkl. MwSt.	netto	inkl. MwSt.	
3	6,41	4,15	2,93	2,40	201	57	28.938,-	34.436,22	249,-	296,31	280,-	333,20	170,-	202,30	
4	7,63			2,90	237	68	32.639,-	38.840,41	274,-	326,06	305,-	362,95	189,-	224,91	
5	8,86				278	78	36.339,-	43.243,41	310,-	368,90	327,-	389,13	208,-	247,52	
6	10,08				316	89	40.038,-	47.645,22	335,-	398,65	350,-	416,50	232,-	276,08	
7	11,31				355	100	43.731,-	52.039,89	371,-	441,49	372,-	442,68	251,-	298,69	
8	12,53				393	111	47.420,-	56.429,80	481,-	572,39	392,-	466,48	272,-	323,68	
9	13,76				431	122	51.108,-	60.818,52	524,-	623,56	417,-	496,23	292,-	347,48	
10	14,98				490	133	54.799,-	65.210,81	538,-	640,22	437,-	520,03	315,-	374,85	
11	16,21				508	144	58.487,-	69.599,53	595,-	708,05	460,-	547,40	335,-	398,65	
12	17,43				547	154	62.176,-	73.989,44	623,-	741,37	485,-	577,15	351,-	417,69	
13	18,66				585	165	65.867,-	78.381,73	757,-	900,83	505,-	600,95	375,-	446,25	
↳	↳	jede weitere 1,225 m Länge						3.691,-	4.392,29	53,-	63,07	23,-	27,37	21,-	24,99

Satteldach 30° möglich, bitte anfragen!

Satteldachhallen -einschiffig-

Hoch

Giebelbreite 8,86 m

Größe	Tiefe außen m	Höhe First m	Höhe Traufseite m	Tor Durchfahrtshöhen in m ca.	umbauter Raum ca. m³	bebaute Fläche ca. m²	Festpreis Bausatz €		Dachrinne je Traufseite		Fassadenfarbe Außenwand		Clipsatz zur Innenverkleidung		
							netto	inkl. MwSt. z. Zt. 19 %	netto	inkl. MwSt.	netto	inkl. MwSt.	netto	inkl. MwSt.	
3	6,41	4,65	3,43	2,90	229	57	31.316,-	37.266,04	267,-	317,73	305,-	362,95	184,-	218,96	
4	7,63			3,40	273	68	35.360,-	42.078,40	293,-	348,67	331,-	393,89	205,-	243,95	
5	8,86			3,90*	317	78	39.403,-	46.889,57	334,-	397,46	353,-	420,07	232,-	276,08	
6	10,08			4,40**	361	89	43.447,-	51.701,93	366,-	435,54	379,-	451,01	251,-	298,69	
7	11,31				405	100	47.482,-	56.503,58	403,-	479,57	406,-	483,14	272,-	323,68	
8	12,53				448	111	51.545,-	61.338,55	524,-	623,56	429,-	510,51	298,-	354,62	
9	13,76				482	122	55.547,-	66.100,93	571,-	679,49	453,-	539,07	318,-	378,42	
10	14,98				536	133	59.578,-	70.897,82	602,-	716,38	476,-	566,44	341,-	405,79	
11	16,21				580	144	63.614,-	75.700,66	648,-	771,12	502,-	597,38	363,-	431,97	
12	17,43				624	154	67.647,-	80.499,93	683,-	812,77	527,-	627,13	388,-	461,72	
13	18,66				668	165	71.679,-	85.298,01	826,-	982,94	551,-	655,69	411,-	489,09	
↳	↳	jede weitere 1,225 m Länge						4.034,-	4.800,46	57,-	67,83	25,-	29,75	22,-	26,18

Giebelbreiten:

- 11,31 m: Bitte anfragen
- 10,08 m: Preis + 10 %
- 8,86 m: Preis nach Liste
- 7,63 m: Preis - 10 %
- 6,41 m: Preis - 20 %
- 5,18 m: Preis - 30 %
- 3,96 m: Preis - 40 %

Im Preis enthalten: 1 Stahltür hoch ISO20, 4 Lichtbänder ISO, Wandausführung Profilwand (alle Modelle Seite 4) Dach ISO-Trapez-Profil, wärmedämmend, braun
Montagekosten: 20 % vom Gebäudegrundpreis + der aktuelle Montagegrundbetrag

Lieferung: 4 % vom Gebäudegrundpreis

Andere Tiefen, Breiten und Höhen bitte anfragen!

Vordach am Giebel

ca. 1,25 m x 8,86 m 3314,-/ **3.943,66**
ca. 2,40 m x 8,86 m 4766,-/ **5.671,54**
inkl. ISO-Trapez-Dach
zzgl. Fracht, Montage

Schleppdach an der Traufe

ca. 1,00 m breit / freitragend			ca. 2,40 m breit mit Stützen			
Größe	Tiefe	Preis €	Größe	Tiefe	Preis €	
3	6,41	2898,-	3	6,41	2988,-	3555,72
4	7,63	3381,-	4	7,63	3358,-	3996,02
5	8,86	3864,-	5	8,86	3725,-	4432,75
6	10,08	4347,-	6	10,08	4096,-	4874,24
7	11,31	4830,-	7	11,31	4461,-	5308,59
8	12,53	5313,-	8	12,53	4795,-	5706,05
Jede weitere Größe 1,225 m			Jede weitere Größe 1,225 m			
inkl. ISO-Trapez-Dach zzgl. Fracht, Montage			inkl. ISO-Trapez-Dach zzgl. Fracht, Montage			

* Auf 50 cm hohem, bauperseitsseitigem Betonsockel
** Auf 99 cm hohem, bauperseitsseitigem Betonsockel

System S2

massiv - innovativ - preiswert

Preisliste 07/2024

Pultdachhallen -einschiffig-

Standard

Giebelbreite 8,86 m

Größe	Tiefe außen m	Höhe First m	Höhe Traufseite m	Tor Durchfahrthöhen in m ca.	umbauter Raum ca. m³	bebaute Fläche ca. m²	Festpreis Bausatz €		Dachrinne je Traufseite		Fassadenfarbe Außenwand		Clipsatz zur Innenverkleidung		
							netto	inkl. MwSt. z. Zt. 19 %	netto	inkl. MwSt.	netto	inkl. MwSt.	netto	inkl. MwSt.	
3	6,41	3,43	2,93	2,40	182	57	28.938,-	34.436,22	249,-	296,31	294,-	349,86	177,-	210,63	
4	7,63			2,90*	217	68	32.639,-	38.840,41	274,-	326,06	316,-	376,04	199,-	236,81	
5	8,86			3,40**	252	78	36.339,-	43.243,41	310,-	368,90	341,-	405,79	219,-	260,61	
6	10,08				287	89	40.038,-	47.645,22	335,-	398,65	361,-	429,59	241,-	286,79	
7	11,31				322	100	43.729,-	52.037,51	371,-	441,49	387,-	460,53	262,-	311,78	
8	12,53				357	111	47.420,-	56.429,80	481,-	572,39	412,-	490,28	286,-	340,34	
9	13,76				392	122	51.108,-	60.818,52	524,-	623,56	434,-	516,46	306,-	364,14	
10	14,98				427	133	54.799,-	65.210,81	538,-	640,22	457,-	543,83	326,-	387,94	
11	16,21				462	144	58.487,-	69.599,53	595,-	708,05	476,-	566,44	350,-	416,50	
12	17,43				497	154	62.176,-	73.989,44	623,-	741,37	505,-	600,95	369,-	439,11	
13	18,66				532	165	65.867,-	78.381,73	757,-	900,83	529,-	629,51	393,-	467,67	
↳	↳	jede weitere 1,225 m Länge						3.692,-	4.393,48	53,-	63,07	25,-	29,75	22,-	26,18

Giebelbreiten:

- 10,08 m: Bitte anfragen
- 8,86 m: Preis nach Liste
- 7,63 m: Preis - 10 %
- 6,41 m: Preis - 20 %
- 5,18 m: Preis - 30 %
- 3,96 m: Preis - 40 %

Andere Tiefen, Breiten und Höhen bitte anfragen!

- * Auf 50 cm hohem, bauperseitsseitigem Betonsockel
- ** Auf 99 cm hohem, bauperseitsseitigem Betonsockel

Satteldachhallen -mit Anbau-

Hoch +50

Giebelbreite 16,72 m

Größe	Tiefe außen m	Höhe First m	Höhe Traufseite m	Tor Durchfahrthöhen in m ca.	umbauter Raum ca. m³	bebaute Fläche ca. m²	Festpreis Bausatz €		Dachrinne je Traufseite		Fassadenfarbe Außenwand		Clipsatz zur Innenverkleidung		
							netto	inkl. MwSt. z. Zt. 19 %	netto	inkl. MwSt.	netto	inkl. MwSt.	netto	inkl. MwSt.	
3	6,41	5,15	2,87	2,40	486	107	57.424,-	68.334,56	339,-	403,41	456,-	542,64	280,-	333,20	
4	7,63			2,90	579	128	64.141,-	76.327,79	366,-	435,54	484,-	575,96	302,-	359,38	
5	8,86			3,40	672	148	70.855,-	84.317,45	402,-	478,38	505,-	600,95	324,-	385,56	
6	10,08			3,90	765	169	77.580,-	92.320,20	429,-	510,51	530,-	630,70	348,-	414,12	
7	11,31				858	189	84.284,-	100.297,96	464,-	552,16	558,-	664,02	367,-	436,73	
8	12,53				951	210	90.984,-	108.270,96	574,-	683,06	580,-	690,20	393,-	467,67	
9	13,76				1044	230	97.687,-	116.247,53	618,-	735,42	603,-	717,57	415,-	493,85	
10	14,98				1137	250	104.388,-	124.221,72	629,-	748,51	627,-	746,13	436,-	518,84	
11	16,21				1230	271	111.090,-	132.197,10	689,-	819,91	653,-	777,07	458,-	545,02	
12	17,43				1323	291	117.791,-	140.171,29	717,-	853,23	678,-	806,82	483,-	574,77	
13	18,66				1416	312	124.493,-	148.146,67	849,-	1010,31	703,-	836,57	506,-	602,14	
↳	↳	jede weitere 1,225 m Länge						6.705,-	7.978,95	53,-	63,07	25,-	29,75	27,-	32,13

3S Halle S2 Hoch +50 / 8,86 m
2x Anbau 3,93 m

Im Preis enthalten: 1 Stahltür hoch ISO20, 4 Lichtbänder ISO, Wandausführung Profilwand (alle Modelle Seite 5) Dach ISO-Trapez-Profil, wärmeisoliert, braun
Montagekosten: 20 % vom Gebäudegrundpreis + der aktuelle Montagegrundbetrag

Giebelbreiten:

- 16,72 m: Preis nach Liste
- 17,95 m: Preis + 10 %

Lieferung: 4 % vom Gebäudegrundpreis

Andere Tiefen, Breiten und Höhen bitte anfragen!

System S2

massiv - innovativ - preiswert

Preisliste 07/2024

Pultdachhallen -zweischiffig-

Standard

Giebelbreite 17,76 m

Größe	Tiefe außen m	Höhe First m	Höhe Trauf- seite m	Tor Durch- fahrtshöhen in m ca.	umbauter Raum ca. m³	bebaute Fläche ca. m²	Festpreis Bausatz €		Dachrinne je Traufseite		Fassadenfarbe Außenwand		Clipsatz zur Innenverkleidung		
							netto	inkl. MwSt. z. Zt. 19 %	netto	inkl. MwSt.	netto	inkl. MwSt.	netto	inkl. MwSt.	
3	6,41	3,43	2,93	2,40	366	114	57.802,-	68.784,38	249,-	296,31	443,-	527,17	274,-	326,06	
4	7,63				435	136	65.202,-	77.590,38	274,-	326,06	467,-	555,73	293,-	348,67	
5	8,86				506	157	72.601,-	86.395,19	310,-	368,90	488,-	580,72	314,-	373,66	
6	10,08				575	179	80.001,-	95.201,19	335,-	398,65	512,-	609,28	335,-	398,65	
7	11,31				646	201	87.381,-	103.983,39	371,-	441,49	533,-	634,27	356,-	423,64	
8	12,53				715	223	94.760,-	112.764,40	481,-	572,39	557,-	662,83	376,-	447,44	
9	13,76				786	244	102.143,-	121.550,17	524,-	623,56	580,-	690,20	397,-	472,43	
10	14,98				855	266	109.517,-	130.325,23	538,-	640,22	602,-	716,38	420,-	499,80	
11	16,21				925	288	116.900,-	139.111,00	595,-	708,05	622,-	740,18	439,-	522,41	
12	17,43				995	310	124.277,-	147.889,63	623,-	741,37	647,-	769,93	455,-	541,45	
13	18,66				1065	331	131.659,-	156.674,21	757,-	900,83	667,-	793,73	481,-	572,39	
↳	↳	jede weitere 1,225 m Länge						7.383,-	8.785,77	53,-	63,07	23,-	27,37	21,-	24,99

Giebelbreiten:

20,16 m: Preis + 10 %

17,76 m: Preis nach Liste

15,30 m: Preis - 10 %

12,86 m: Preis - 20 %

10,40 m: Preis - 30 %

Andere Tiefen, Breiten und Höhen bitte anfragen!

Anbau an Bestand mit 3 Wänden:

Als halbe Halle möglich (3 Wände)

Pultdachhallen -zweischiffig-

Hoch

Giebelbreite 17,76 m

Größe	Tiefe außen m	Höhe First m	Höhe Trauf- seite m	Tor Durch- fahrtshöhen in m ca.	umbauter Raum ca. m³	bebaute Fläche ca. m²	Festpreis Bausatz €		Dachrinne je Traufseite		Fassadenfarbe Außenwand		Clipsatz zur Innenverkleidung		
							netto	inkl. MwSt. z. Zt. 19 %	netto	inkl. MwSt.	netto	inkl. MwSt.	netto	inkl. MwSt.	
3	6,41	3,93	3,43	2,90	417	114	62.557,-	74.442,83	267,-	317,73	484,-	575,96	299,-	355,81	
4	7,63			3,40	496	136	70.645,-	84.067,55	293,-	348,67	509,-	605,71	320,-	380,80	
5	8,86			3,90*	576	157	78.733,-	93.692,27	334,-	397,46	532,-	633,08	347,-	412,93	
6	10,08				656	179	86.819,-	103.314,61	366,-	435,54	558,-	664,02	366,-	435,54	
7	11,31				736	201	94.886,-	112.914,34	403,-	479,57	583,-	693,77	388,-	461,72	
8	12,53				815	223	103.013,-	122.585,47	524,-	623,56	607,-	722,33	414,-	492,66	
9	13,76				895	244	111.021,-	132.114,99	571,-	679,49	630,-	749,70	433,-	515,27	
10	14,98				975	266	119.084,-	141.709,96	602,-	716,38	655,-	779,45	455,-	541,45	
11	16,21				1055	288	127.152,-	151.310,88	648,-	771,12	680,-	809,20	478,-	568,82	
12	17,43				1134	310	135.215,-	160.905,85	683,-	812,77	705,-	838,95	503,-	598,57	
13	18,66				1214	331	143.284,-	170.507,96	826,-	982,94	729,-	867,51	525,-	624,75	
↳	↳	jede weitere 1,225 m Länge						8.069,-	9.602,11	57,-	67,83	25,-	29,75	22,-	26,18

Giebelbreiten:

20,16 m: Preis + 10 %

17,76 m: Preis nach Liste

15,30 m: Preis - 10 %

12,86 m: Preis - 20 %

10,40 m: Preis - 30 %

Im Preis enthalten: 1 Stahltür hoch ISO20, 4 Lichtbänder ISO, Wandausführung Profilwand
(alle Modelle Seite 6) Dach ISO-Trapez-Profil, wärmedämmend, braun

Montagekosten: 20 % vom Gebäudegrundpreis + der aktuelle Montagegrundbetrag

Lieferung: 4 % vom Gebäudegrundpreis

Andere Tiefen, Breiten und Höhen bitte anfragen!

Anbau an Bestand mit 3 Wänden:

Als halbe Halle möglich (3 Wände).

* Auf 50 cm hohen, bauperseitsigen Beton Sockel

** Auf 99 cm hohen, bauperseitsigen Beton Sockel

Ausstattung und Zubehör

ergeben die Mehrzweckhalle Ihrer Wahl



PVC-Landhaustür

1,10 x 2,25 m mit Sprossenfenster, weiß
5-fach-Verriegelung sichert gut
gegen Einbruch € 2.550,00 / **3.034,50**

PVC-Ganzglastür

mit 2 Feldern und Querkämpfer, oben und unten mit
ISO-Fenster, 5-fach-Verriegelung sichert gut
gegen Einbruch € 1.997,00 / **2.376,43**

PVC-Ganzglastür 2-flügelig

nach außen öffnend
2,20 m für größeren Durchgang € 5.342,00 / **6.356,98**

PVC-Wärmeschutztür

geschlossen € 1.886,00 / **2.244,34**



PVC-Drehkippfenster

hochwertige Wohnraumqualität, Wärmeschutzglas

U-Wert 1,2, RAL Gütesiegel

Einbau auch mehrfach nebeneinander

110 cm breit x 66 cm hoch € 449,00 / **534,31**

110 cm breit x 99 cm hoch € 488,00 / **580,72**

110 cm breit x 115 cm hoch € 524,00 / **623,56**



Stahlklappfenster* 110 cm breit x 33 cm hoch

für Geräteraum. Verzinkt, hell grundiert, Klarglas

Statt Wand € 279,00 / **332,01**

Zur Zeit nicht lieferbar

Betonfenster* fertig montiert

Einfachglas

ca. 30 cm hoch x 90 cm breit € 34,00 / **40,46**

Doppelglas

ca. 30 cm hoch x 90 cm breit € 88,00 / **104,72**

ca. 90 cm hoch x 30 cm breit € 146,00 / **173,74**

ca. 77 cm hoch x 89 cm breit € 221,00 / **262,99**

ca. 60 cm rund € 176,00 / **209,44**



Schornstein

Edelstahl, außen liegend inkl. Edelstahl-Wanddurch-
führung & Wandplatte

Für ebenerdige Häuser € 3.415,00 / **4.063,85**

Für 1,5- & 2-geschossige Häuser € 4.159,00 / **4.949,21**

Brandschutzkasten

Durchführung für doppelwandiges Rauchrohr durch

Wände mit brennbaren Baustoffen

Baulänge 380 mm € 939,00 / **1117,41**

Montage Schornstein

Ofen- oder Heizungstyp angeben € 804,00 / **956,76**

Für Öfen im Erdgeschoss



Sektionaltor, isoliert, mit 1 Lichtsektion

B. x H. ca. 3,40 m x 2,40 m i.Li. € 3.343,00 / **3.978,17**

B. x H. ca. 3,40 m x 2,90 m i.Li. € 3.716,00 / **4.422,04**

Toröffner mit Funksteuerung

für bequemes Öffnen € 657,00 / **781,83**

Montage € 135,00 / **160,65**

Industrietor, isoliert, mit 1 Lichtsektion

B. x H. ca. 3,30 m x 3,33 m i.Li. € 7.534,00 / **8.965,46**

B. x H. ca. 3,30 m x 3,83 m i.Li. € 8.369,00 / **9.959,11**

B. x H. ca. 3,30 m x 4,33 m i.Li. auf Anfrage

mit Aufsteck-Handkettenzug mit Übersetzung
zur manuellen Bedienung



Dachrinne

verzinktes Stecksystem / Preis auf Anfrage

Kupfer / Preis auf Anfrage



Schaufenster / Verandatür

PVC-weiß, bodentief, ISO-Glas, U-Wert 1,2

1,10 m breit x 2,14 m hoch

Auf Wunsch hochgesetzt als Schaufenster.

Dreh-Kipp-Beschlag (B) € 749,00 / **891,31**



Stahltür ISO 20*

kräftig. Sichert gut gegen Einbruch, 214 cm hoch.

Große Durchgangsbreite mit Aufschlag nach außen

Stahlrahmen verzinkt, Füllung ISO Paneele

Hohlprofil, weiß € 852,00 / **1013,88**



PVC-Rollladen

fertig vormontiert für Erdgeschoss

Für Fenster 66 cm hoch € 274,00 / **326,06**

Für Fenster 99 cm hoch € 295,00 / **351,05**

Für Fenster 115 cm hoch € 311,00 / **370,09**

Für Verandatür € 379,00 / **451,01**

Fenstergitter - Einbaufertig -

33 cm hoch € 123,00 / **146,37**

66 cm hoch € 140,00 / **166,60**

99 cm hoch € 163,00 / **193,97**

115 cm hoch € 169,00 / **201,11**

Für Verandatür € 308,00 / **366,52**

(Fenstergitter nicht zu öffnen!)



ISO-Trapez-Dach

Stahl-Trapez-Profil, ausgeschäumt, Stahl

anthrazitgrau, Oberschalung

Mehrpreis je m² € 9,50 / **11,31**

braun im Preis enthalten



Ziegeldach

Markenpfanne, naturrot, hochwertig

und attraktiv für den gehobenen Bedarf. Komplet

mit Unterkonstruktion und Dachüberstand.

Mehrpreis je m² Grundfläche € 82,00 / **97,58**

Ziegel schwarz oder dunkelbraun

Mehrpreis je m² Grundfläche € 89,00 / **105,91**

Sanitärlüfter-Formteil DN 125 mit Flexschlauch für

bauperreseitigen Anschluss € 315,00 / **374,85**

Antennen-Formteil mit

Dichtungsmanschette € 219,00 / **260,61**

Nur für S2 Standard mit Satteldach

Montage je m² Grundfläche € 60,00 / **71,40**



Wärmedämmverbundsystem

Empfehlung!

spart Heizkosten!

Hochwärmedämmende Platten (145 mm) über der

Betonwand sorgen für niedrigen Energieverbrauch,

komplett inklusive Fensterbänke und Markenputz.

Material mit Einbauanleitung je m² € 97,00 / **115,43**

Super praktisch: Passend vorgefertigt!

Wandausführung Mehrpreis

Planwand + 1 % vom Gebäudegrundpreis

Klinkerstruktur + 3 % vom Gebäudegrundpreis

* Nicht geeignet für gedämmte Räume.

Ausstattung und Zubehör

ergeben das Gartenhaus Ihrer Wahl



Stahltür

ca. 92 cm breiter Durchgang (z. B. für Schubkarre geeignet), verzinkt, hell grundiert, inkl. Türdichtung und Türschließer mit Aufschlagbegrenzer.

Statt Wand € 554,00 / **659,26**
mit ISO-20-Paneelen € 797,00 / **948,43**



Kunststoff-Nebeneingangstür

mit Sandwichfüllung 24 mm stz € 1201,00 / **1429,19**
mit 2-fach Isolierverglast € 1805,00 / **2147,95**
5-fach-Rollzapfenschloss / Pilzkopfverriegelung
Profizylinder mit Not- und Gefahrenfunktion
Statt Wand (nur bei Hochversion möglich)



Stahlklappfenster 110 cm breit x 33 cm hoch

für Geräteraum. Verzinkt, hell grundiert, Klarglas

Statt Wand € 279,00 / **332,01**
Zur Zeit nicht lieferbar



Pflanzring Beton

Halb € 34,00 / **40,46**
Ganz € 62,00 / **73,78**



PVC-Drehklappfenster

hochwertige Wohnraumqualität, Wärmeschutzglas

U-Wert 1,2, RAL Gütesiegel

Einbau auch mehrfach nebeneinander

110 cm breit x 66 cm hoch € 449,00 / **534,31**
110 cm breit x 99 cm hoch € 488,00 / **580,72**
110 cm breit x 115 cm hoch € 524,00 / **623,56**



PVC-Rollladen

fertig vormontiert für Erdgeschoss

Für Fenster 66 cm hoch € 274,00 / **326,06**
Für Fenster 99 cm hoch € 295,00 / **351,05**
Für Fenster 115 cm hoch € 311,00 / **370,09**
Für Verandatür € 379,00 / **451,01**
(für Hoch-Ausführung)



Betonfenster fertig montiert

mit fester Kunststoffscheibe

Einfachglas

ca. 30 cm hoch x 90 cm breit € 26,00 / **30,94**

Doppelglas € 34,00 / **40,46**

ca. 30 cm hoch x 90 cm breit € 88,00 / **104,72**

ca. 90 cm hoch x 30 cm breit € 146,00 / **173,74**

ca. 77 cm hoch x 89 cm breit € 221,00 / **262,99**

ca. 60 cm rund € 176,00 / **209,44**

Fenstergitter -Einbaufertig-

33 cm hoch € 123,00 / **146,37**

66 cm hoch € 140,00 / **166,60**

99 cm hoch € 163,00 / **193,97**

115 cm hoch € 169,00 / **201,11**

Für Verandatür € 308,00 / **366,52**

(Fenstergitter nicht zu öffnen!)

Belüftungsgitter

Verzinkt. Statt Scheibe € 59,00 / **70,21**



Wasserablaufklappe

für Regenwassertonne. Praktisch, einfach montierbar. Dauerhaft aus Hart-PVC, mit Fallrohr (50 cm) nur € 42,00 / **49,98**



Ziegeldach

Markenpfanne, naturrot, hochwertig

und attraktiv für den gehobenen Bedarf. Komplett mit Unterkonstruktion und Dachüberstand.

Mehrpreis je m² Grundfläche € 82,00 / **97,58**

Montage je m² Grundfläche € 60,00 / **71,40**

Schwarz/Braun je m² € 89,00 / **105,91**

Sanitärlüfter-Formteil DN 125 mit Flexschlauch für bauherrenseitigen Anschluss € 315,00 / **374,85**



Beleuchtungs-Stecker-Kombination

auf Aluminiumplatte, anschraubfertig

Mit Einzelzähler € 359,00 / **427,21**

Ohne Zähler € 256,00 / **304,64**



Wandborkonsole

sehr praktisch. Einsetzbar z. B. für Wandboard innen oder außen. Stahl verzinkt. Anschraubfertig

20 cm breit. Je Stück nur € 11,00 / **13,09**

Werkbank- und Sitzbankkonsole

besonders belastbar, für außen oder innen.

Stahl verzinkt. Anschraubfertig
40 cm breit. Je Stück nur € 27,00 / **32,13**
(10 Jahre Garantie!)



ISO-Trapez-Dach

Stahl-Trapez-Profil, ausgeschäumt, Stahl

anthrazitgrau, Oberschalung

Mehrpreis je m² € 9,50 / **11,31**



Pergola

passender Bausatz. 2,64 m tief

Anbau vorn 4,07 m breit € 685,00 / **815,15**

5,30 m breit € 749,00 / **891,31**

Im Winkel 4,07 m breit € 936,00 / **1113,84**

5,30 m breit € 1028,00 / **1223,32**

Frei stehend 4,07 m breit € 1061,00 / **1262,59**

5,30 m breit € 1132,00 / **1347,08**

Pergoladach 4,07 m breit € 686,00 / **816,34**

5,30 m breit € 832,00 / **990,08**

Pergola-Massivpfosten, 2,80 m lang

(25 Jahre Garantie!)

(Pergola 4,07 m: max. 3 Felder. Pergola 5,30 m: max. 4 Felder)



Neu: 3S Rankgitter

als natürlich begrünte Wand und Freisitz. Unverrottbar, kräftig verschweißt und feuerverzinkt, maßgerecht, komplett. Einfach einhängen
10 Jahre Garantie!

1,25 m breit x 2,15 m hoch € 87,00 / **103,53**

2,50 m breit x 2,15 m hoch € 130,00 / **154,70**

3,75 m breit x 2,15 m hoch € 176,00 / **209,44**

Giebelfenster für Modell Frankenland

2-flügelig, PVC, nach innen öffnend

isolierverglast € 1859,00 / **2212,21**

Wandausführung Mehrpreis

Planwand + 1 % vom Gebäudegrundpreis

Klinkerstruktur + 3 % vom Gebäudegrundpreis



Dachrinne

verzinktes Stecksystem / Preis Seite 8

Kupfer / Preis auf Anfrage



ISO-Putz-Fassade

komplett inkl. Fensterbänke und Marken-Putz

weiß, Material mit Einbauanleitung, zzgl. Frachtkosten

Material mit Einbauanleitung je m² € 53,00 / **63,07**

auf Abruf

Einzelgaragen

Preisliste 07/2024

Modell	Abmessungen			Preis €		Dachrinne je Traufseite aus PVC		Dachrinne je Traufseite verzinkt		Anstrichfarben für Außenwand ¹⁾	
	Breite m	Länge m	Größe	komplett inkl. Dach		netto	inkl. MwSt.	netto	inkl. MwSt.	netto	inkl. MwSt.
				netto	z.Zt. 19%						
Heidelberg 8 Tor 2,00 m 15° Satteldach	2,67	3,87	1	5.483,-	6.524,77	112,-	133,28	280,-	333,20	67,-	67,00
		5,09	2	6.419,-	7.638,61	112,-	133,28	280,-	333,20	86,-	86,00
		5,52	3a	6.799,-	8.090,81	112,-	133,28	280,-	333,20	95,-	95,00
		6,32	3	7.199,-	8.566,81	112,-	133,28	280,-	333,20	103,-	103,00
		7,54	4	7.978,-	9.493,82	112,-	133,28	280,-	333,20	120,-	120,00
	8,77	5	8.759,-	10.423,21	112,-	133,28	280,-	333,20	137,-	137,00	
Heidelberg 8 Tor 2,25 m 15° Satteldach	2,67	3,87	1	6.010,-	7.151,90	112,-	133,28	280,-	333,20	67,-	67,00
		5,09	2	7.032,-	8.368,08	112,-	133,28	280,-	333,20	86,-	86,00
		5,52	3a	7.447,-	8.861,93	112,-	133,28	280,-	333,20	95,-	95,00
		6,32	3	7.883,-	9.380,77	112,-	133,28	280,-	333,20	103,-	103,00
		7,54	4	8.734,-	10.393,46	112,-	133,28	280,-	333,20	120,-	120,00
	8,77	5	9.586,-	11.407,34	112,-	133,28	280,-	333,20	137,-	137,00	
Heidelberg 10 Tor 2,00 m 15° Satteldach	3,10	3,87	1	6.017,-	7.160,23	125,-	148,75	313,-	371,88	76,-	76,00
	oder	5,09	2	6.835,-	8.133,65	125,-	148,75	313,-	371,88	96,-	96,00
	3,00	5,52	3a	7.234,-	8.608,46	125,-	148,75	313,-	371,88	107,-	107,00
		6,32	3	7.655,-	9.109,45	125,-	148,75	313,-	371,88	117,-	117,00
		7,54	4	8.747,-	10.408,93	125,-	148,75	313,-	371,88	137,-	137,00
	8,77	5	10.009,-	11.910,71	125,-	148,75	313,-	371,88	157,-	157,00	
Heidelberg 10 Tor 2,25 m 15° Satteldach	3,10	3,87	1	6.594,-	7.846,86	125,-	148,75	313,-	371,88	76,-	76,00
	oder	5,09	2	7.485,-	8.907,15	125,-	148,75	313,-	371,88	98,-	98,00
	3,00	5,52	3a	7.921,-	9.425,99	125,-	148,75	313,-	371,88	109,-	109,00
		6,32	3	8.379,-	9.971,01	125,-	148,75	313,-	371,88	118,-	118,00
		7,54	4	9.573,-	11.391,87	125,-	148,75	313,-	371,88	138,-	138,00
	8,77	5	10.952,-	13.032,88	125,-	148,75	313,-	371,88	159,-	159,00	
Heidelberg 14 Tor 2,00 m 15° Satteldach	3,90	3,87	1	7.699,-	9.161,81	136,-	161,84	340,-	404,60	101,-	101,00
		5,09	2	9.191,-	10.937,29	136,-	161,84	340,-	404,60	120,-	120,00
		5,52	3a	9.922,-	11.807,18	136,-	161,84	340,-	404,60	129,-	129,00
		6,32	3	10.684,-	12.713,96	136,-	161,84	340,-	404,60	138,-	138,00
		7,54	4	12.017,-	14.300,23	136,-	161,84	340,-	404,60	159,-	159,00
	8,77	5	13.493,-	16.056,67	136,-	161,84	340,-	404,60	180,-	180,00	
Heidelberg 14 Tor 2,25 m 15° Satteldach	3,90	3,87	1	8.436,-	10.038,84	136,-	161,84	340,-	404,60	103,-	103,00
		5,09	2	10.069,-	11.982,11	136,-	161,84	340,-	404,60	121,-	121,00
		5,52	3a	10.870,-	12.935,30	136,-	161,84	340,-	404,60	131,-	131,00
		6,32	3	11.700,-	13.923,00	136,-	161,84	340,-	404,60	140,-	140,00
		7,54	4	13.157,-	15.656,83	136,-	161,84	340,-	404,60	160,-	160,00
	8,77	5	14.771,-	17.577,49	136,-	161,84	340,-	404,60	182,-	182,00	
Heidelberg 8 Tor 2,00 m 30° Satteldach	2,67	3,87	1	6.854,-	8.155,96	112,-	133,28	280,-	333,20	68,-	80,92
		5,09	2	8.024,-	9.548,26	112,-	133,28	280,-	333,20	86,-	102,34
		5,52	3a	8.499,-	10.113,51	112,-	133,28	280,-	333,20	93,-	110,67
		6,32	3	8.999,-	10.708,51	112,-	133,28	280,-	333,20	101,-	120,19
		7,54	4	9.973,-	11.867,28	112,-	133,28	280,-	333,20	117,-	139,23
	8,77	5	10.949,-	13.029,01	112,-	133,28	280,-	333,20	132,-	157,08	
Heidelberg 10 Tor 2,00 m 30° Satteldach	3,10	3,87	1	7.521,-	8.950,29	125,-	148,75	313,-	371,88	76,-	90,44
	oder	5,09	2	8.544,-	10.167,06	125,-	148,75	313,-	371,88	96,-	114,24
	3,00	5,52	3a	9.043,-	10.760,58	125,-	148,75	313,-	371,88	107,-	127,33
		6,32	3	9.569,-	11.386,81	125,-	148,75	313,-	371,88	117,-	139,23
		7,54	4	10.934,-	13.011,16	125,-	148,75	313,-	371,88	137,-	163,03
	8,77	5	12.511,-	14.888,39	199,-	236,81	498,-	592,03	157,-	186,83	
Heidelberg 14 Tor 2,00 m 30° Satteldach	3,90	3,87	1	9.624,-	11.452,26	136,-	161,84	340,-	404,60	101,-	120,19
		5,09	2	11.489,-	13.671,61	136,-	161,84	340,-	404,60	120,-	142,80
		5,52	3a	12.403,-	14.758,98	136,-	161,84	340,-	404,60	129,-	153,51
		6,32	3	13.355,-	15.892,45	136,-	161,84	340,-	404,60	138,-	164,22
		7,54	4	15.021,-	17.875,29	136,-	161,84	340,-	404,60	159,-	189,21
	8,77	5	16.866,-	20.070,84	136,-	161,84	340,-	404,60	180,-	214,20	

Im Preis enthalten:
(alle Modelle Seite)

1 Schwingtor
1 ISO-Trapez Dach, dunkelbraun
Wandausführung Profilwand
Sektionaltor statt Schwingtor
bei markierten Modellen.

Sonderlängen:

z. B. 5,95 m, 6,75 m, 6,95 m, 9,99 m,
11,22 m, 12,44 m möglich, bitte anfragen.

Lieferung:
Montagekosten:

4 % vom Gebäudegrundpreis
18 % vom Haus-Grundpreis
+ der aktuelle Montagegrundbetrag

Für Berlin-Modell
Standard-Traufe hinten. Bei Kanalanschluss
am Tor, auf Traufe vorn möglich.
Sonderanfertigung 3 % Aufpreis

Verbreiterung seitlich:

ca. + 0,43 m oder + 0,31 m
2195,- / **2612,05 €**
+ Fracht und Montage

Gründach möglich, bitte anfragen

¹⁾ Für Innenwand gleiche Menge.

Fachwerkanstrich in Vollton

Fertigfundament

- gut bei Bestandsflächen aus Pflaster/Schotter -

Preis Bausatz €	inkl. MwSt.	
	netto	z. Zt. 19 %
Je Pfosten/Riegel	129,-	153,51

Montagekosten: zum aktuellen Stundennachweis
 Lieferung: Lieferung mit Gebäude

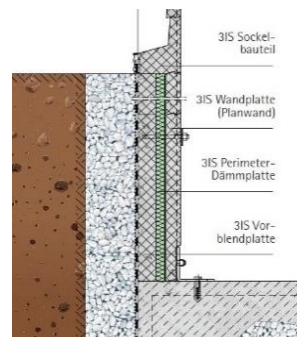


Vorblendplatten

für Hangeinbau

Nur für Garagen und Gartenhäuser
 - ohne Verkehrslasten / ohne Hangdruck -
 - Abdichtung + Dämmung bauperseitig -

Preis je Feld	inkl. MwSt.	
	netto	z. Zt. 19 %
bis 50 cm	105,-	124,95
bis 100 cm	150,-	178,50
bis 150 cm	194,-	230,86
Montagekosten je Feld	74,-	87,47



Massiv-Schutzwand

- 25 Jahre Garantie! -

Profilwand Preis Bausatz €

Abmessungen:	inkl. MwSt.	
	netto	z. Zt. 19 %
Breite ca. 1,25 m		
Höhe: 1,03 m hoch	228,-	271,32
1,53 m hoch	265,-	315,35
2,03 m hoch	332,-	395,08
2,53 m hoch	385,-	458,15

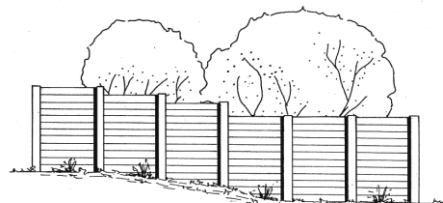
Breite ca. 2,45 m		
Höhe: 1,03 m hoch	365,-	434,35
1,53 m hoch	424,-	504,56
2,03 m hoch	531,-	631,89
2,53 m hoch	616,-	733,04

auf Wunsch Passbreite 0,43 m

Preis wie 1,25 m

Montagekosten je Feld bis 2 m Höhe:	147,-	174,93
Montagekosten je Feld ab 2,01 m Höhe	221,-	262,40

Lieferung mit Gebäude



Gründach

- mit DachWasserSpeicherPlatte -
 - incl. Sedumsprossenmischung -
 - nur mit Gründachverstärkung -
 Lieferung mit Gebäude
 Montage je m²

Preis Bausatz €

	inkl. MwSt.	
	netto	z. Zt. 19 %
	78,-	92,82
	37,-	43,73



Multibox, Mini-Garage

- Mobil bauen ohne Baugenehmigung -
 - Stabile Stahlkonstruktion mit ISO-Trapezplatten -

Modell A-XL

Preis Bausatz €

Fertig montiert geliefert

Zusammengebaut mit Radlader versetzbar

Außenmaße:		inkl. MwSt.		inkl. MwSt.	
		netto	z. Zt. 19 %	netto	z. Zt. 19 %
Breite	ca. 1,94 m	3.857,-	4.589,95	4.852,-	5.773,85
Höhe	ca. 2,40 m				
Länge	ca. 2,70 m				

inkl. Sektionaltor

Modell B-XL

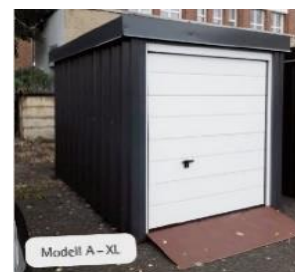
Preis Bausatz €

Preis vor Ort montiert

Zusammengebaut mit Kran oder Radlader versetzbar

Außenmaße:		inkl. MwSt.		inkl. MwSt.	
		netto	z. Zt. 19 %	netto	z. Zt. 19 %
Breite	ca. 2,44 m	4.179,-	4.973,01	5.361,-	6.379,85
Höhe	ca. 2,23 m				
Länge	ca. 2,77 m				

inkl. Schwingtor



Anbaucarport*

Stoßfeste Pfeiler aus Beton mit 25 Jahren Garantie
Preisliste 07/2024



Modell	Abmessungen			Preis €		Dachrinne je Traufe				Dach anthrazit	
	Breite m	Länge m	Größe	komplett inkl. Dach		PVC		VERZINKT		ISO Trapez	
				netto	inkl. MwSt. z. Zt. 19 %	netto	inkl. MwSt.	netto	inkl. MwSt.	netto	inkl. MwSt.
Meersburg 8	2,67	3,80	1	1.838,-	2.187,22	62,-	73,78	155,-	184,45	96,-	114,70
		5,00	2	2.200,-	2.618,00	62,-	73,78	155,-	184,45	127,-	150,92
Anbaucarport		6,25	3	2.564,-	3.051,16	62,-	73,78	155,-	184,45	159,-	188,65
	↳	↳	jede weitere 1,23m Länge								
Meersburg 10	3,10	3,80	1	2.104,-	2.503,76	74,-	88,06	185,-	220,15	112,-	133,17
		5,00	2	2.415,-	2.873,85	74,-	88,06	185,-	220,15	147,-	175,23
Anbaucarport		5,44	3a	2.582,-	3.072,58	74,-	88,06	185,-	220,15	160,-	190,65
		6,25	3	2.772,-	3.298,68	74,-	88,06	185,-	220,15	184,-	219,03
		7,45	4	3.133,-	3.728,27	74,-	88,06	185,-	220,15	219,-	261,09
		8,70	5	3.495,-	4.159,05	74,-	88,06	185,-	220,15	256,-	304,90
Meersburg 14	3,90	3,80	1	2.615,-	3.111,85	102,-	121,38	255,-	303,45	141,-	167,54
		5,00	2	3.119,-	3.711,61	102,-	121,38	255,-	303,45	185,-	220,45
Anbaucarport		5,44	3a	3.359,-	3.997,21	102,-	121,38	255,-	303,45	202,-	239,85
		6,25	3	3.627,-	4.316,13	102,-	121,38	255,-	303,45	232,-	275,56
		7,45	4	4.127,-	4.911,13	102,-	121,38	255,-	303,45	276,-	328,47
		8,70	5	4.627,-	5.506,13	102,-	121,38	255,-	303,45	322,-	383,58

Erhöhung je 30 cm: Pro Pfosten 46,00 netto

*Anbau an 3S-Gebäude

Lieferung zusammen mit Gebäude

Geräteraum für Carport

Modell	Abmessungen			Preis €		Dachrinne je Traufe				Dach anthrazit	
	Breite m	Länge m	Größe	komplett inkl. Dach		PVC		VERZINKT		ISO Trapez	
				netto	inkl. MwSt. z. Zt. 19 %	netto	inkl. MwSt.	netto	inkl. MwSt.	netto	inkl. MwSt.
Meersburg 10	3,00	2,67	0	4.685,-	5.575,15	125,-	148,75	313,-	371,88	76,-	90,55
		3,90	1	5.050,-	6.009,50	125,-	148,75	313,-	371,88	144,-	171,95
Meersburg 14	3,90	2,67	0	7.668,-	9.124,92	178,-	211,82	445,-	529,55	99,-	117,72
		3,90	1	6.787,-	8.076,53	178,-	211,82	445,-	529,55	144,-	171,95
Bamberg 10	3,00	2,67	0	5.764,-	6.859,16	139,-	165,41	348,-	413,53	76,-	90,55
		3,90	1	6.521,-	7.759,99	162,-	192,78	405,-	481,95	111,-	132,27

Enthalten Profilwand, 1 Stahltür, 1 Betonfenster liegend ISO

* Rinne je Seite Modell Bamberg

Garagen-Carport-Kombination

Kombinieren Sie Ihr Modell und stellen Sie sich die perfekte Kombination zusammen.

Modell	Abmessungen			Preis €		Dachrinne je Traufe				Dach anthrazit	
	Breite m	Länge m	Größe	komplett inkl. Dach		PVC		VERZINKT		ISO Trapez	
				netto	inkl. MwSt. z. Zt. 19 %	netto	inkl. MwSt.	netto	inkl. MwSt.	netto	inkl. MwSt.
Garage Berlin 10	5,99	3,87	1	6.642,-	7.903,98	199,00	236,81	497,50	592,03	220,22	262,06
		5,09	2	7.318,-	8.708,42	199,00	236,81	497,50	592,03	289,65	344,68
Tor 2,00 m		5,52	3a	7.922,-	9.427,18	199,00	236,81	497,50	592,03	314,12	373,80
	& Carport		6,32	3	8.648,-	10.291,12	199,00	236,81	497,50	592,03	359,64
		7,54	4	10.082,-	11.997,58	199,00	236,81	497,50	592,03	429,06	510,59
Meersburg 10		8,77	5	11.513,-	13.700,47	199,00	236,81	497,50	592,03	499,06	593,88
Garage Berlin 14	7,58	3,87	1	8.890,-	10.579,10	284,00	337,96	710,00	844,90	278,68	331,63
		5,09	2	10.616,-	12.633,04	284,00	337,96	710,00	844,90	366,53	436,17
Tor 2,00 m		5,52	3a	11.452,-	13.627,88	284,00	337,96	710,00	844,90	397,50	473,02
	& Carport		6,32	3	12.346,-	14.691,74	284,00	337,96	710,00	844,90	455,10
		7,54	4	13.960,-	16.612,40	284,00	337,96	710,00	844,90	542,96	646,12
Meersburg 14		8,77	5	15.626,-	18.594,94	284,00	337,96	710,00	844,90	631,53	751,52
Garage Heidelberg 10	5,99	3,87	1	8.073,-	9.606,87	199,00	236,81	497,50	592,03	220,22	262,06
		5,09	2	9.968,-	11.861,92	199,00	236,81	497,50	592,03	289,65	344,68
Tor 2,00 m		5,52	3a	10.916,-	12.990,04	199,00	236,81	497,50	592,03	314,12	373,80
	& Carport		6,32	3	11.863,-	14.116,97	199,00	236,81	497,50	592,03	359,64
		7,54	4	12.955,-	15.416,45	199,00	236,81	497,50	592,03	429,06	510,59
Heidelberg 10		8,77	5	14.839,-	17.658,41	199,00	236,81	497,50	592,03	499,06	593,88
Garage Heidelberg 14	7,58	3,87	1	9.756,-	11.609,64	284,00	337,96	710,00	844,90	278,68	331,63
		5,09	2	12.324,-	14.665,56	284,00	337,96	710,00	844,90	366,53	436,17
Tor 2,00 m		5,52	3a	13.608,-	16.193,52	284,00	337,96	710,00	844,90	397,50	473,02
	& Carport		6,32	3	14.892,-	17.721,48	284,00	337,96	710,00	844,90	455,10
		7,54	4	16.225,-	19.307,75	284,00	337,96	710,00	844,90	542,96	646,12
Meersburg 14		8,77	5	18.323,-	21.804,37	284,00	337,96	710,00	844,90	631,53	751,52
Gartenstadt Kombination	5,99	3,87	1	9.878,-	11.754,82	139,00	165,41	347,50	413,53	220,22	262,06
		5,09	2	11.381,-	13.543,39	173,00	205,87	432,50	514,68	289,65	344,68
Tor 2,00 m		5,52	3a	12.136,-	14.441,84	190,00	226,10	475,00	565,25	314,12	373,80
		6,32	3	12.951,-	15.411,69	207,00	246,33	517,50	615,83	359,64	427,97
		7,54	4	14.523,-	17.282,37	231,00	274,89	577,50	687,23	429,06	510,59
		8,77	5	16.087,-	19.143,53	260,00	309,40	650,00	773,50	499,06	593,88
Königstein Kombination	7,58	3,87	1	12.816,-	15.251,04	139,00	165,41	347,50	413,53	278,68	331,63
		5,09	2	14.682,-	17.471,58	173,00	205,87	432,50	514,68	366,53	436,17
Tor 2,00 m		5,52	3a	15.581,-	18.541,39	190,00	226,10	475,00	565,25	397,50	473,02
		6,32	3	16.556,-	19.701,64	207,00	246,33	517,50	615,83	455,10	541,57
		7,54	4	18.418,-	21.917,42	231,00	274,89	577,50	687,23	542,96	646,12
		8,77	5	20.328,-	24.190,32	263,00	312,97	657,50	782,43	631,53	751,52

Ausstattung und Zubehör

ergeben die **Garage / das Carport** Ihrer Wahl



Stahltür

ca. 92 cm breiter Durchgang (z. B. für Schubkarre geeignet), verzinkt, hell grundiert, inkl. Türdichtung und Türschließer mit Aufschlagbegrenzer.

Statt Wand € 554,00 / **659,26**
Mit Türblatt aus ISO-20-Paneelen passend zum Sektionaltor € 797,00 / **948,43**



Kunststoff-Nebeneingangstür

mit Sandwichfüllung 24 mm stark € 1201,00 / **1429,19**
mit 2-fach Isolierverglas € 1805,00 / **2147,95**
5-fach-Rollzapfenschloss / Profizylinder mit Not- und Statt Wand (nur bei Hochversion möglich)

PVC-Drehkipfenster

Standard-Ausführung nur für Garagen
110 cm breit. x 66 cm hoch € 291,00 / **346,29**



Stahlklappfenster 110 cm breit x 33 cm hoch

für Geräteraum. Verzinkt, hell grundiert, Klarglas
Statt Wand € 279,00 / **332,01**
Zur Zeit nicht lieferbar



Betonfenster fertig montiert

mit fester Kunststoffscheibe € 26,00 / **30,94**
Einfachglas
ca. 30 cm hoch x 90 cm breit € 34,00 / **40,46**
Doppelglas
ca. 30 cm hoch x 90 cm breit € 88,00 / **104,72**
ca. 90 cm hoch x 30 cm breit € 146,00 / **173,74**
ca. 77 cm hoch x 89 cm breit € 221,00 / **262,99**
ca. 60 cm rund € 176,00 / **209,44**

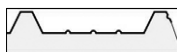
Belüftungsgitter

Verzinkt. Statt Scheibe € 59,00 / **70,21**



Ziegeldach

Markenpfanne, naturrot, hochwertig und attraktiv für den gehobenen Bedarf. Komplett mit Unterkonstruktion und Dachüberstand.
Mehrpreis je m² Grundfläche € 82,00 / **97,58**
Montage je m² Grundfläche € 60,00 / **71,40**
Schwarz oder Braun je m² € 89,00 / **105,91**
Sanitärlüfter-Formteil DN 125 mit Flexschlauch für bauherrnseitigen Anschluss € 315,00 / **374,85**



ISO-Trapez-Dach

Stahl-Trapez-Profil, ausgeschäumt, Stahl anthrazitgrau, Oberschalung
Berlin: inkl. Niedrig-Sturz und Metall-Frontblende
Mehrpreis je m² € 9,50 / **11,31**



Unsere Empfehlung für Sie:

Kleiner Preis, großer Nutzen!

Vordach 0,35 m für Garagen-Modelle Berlin. Sieht toll aus und ist enorm praktisch, da bester Schutz vor Regen.
Für Berlin 8 + 10 € 134,00 / **159,46**
Für Berlin 14 € 146,00 / **173,74**
Für Berlin 16 € 268,00 / **318,92**



Wasserablaufklappe

für Regenwassertonne. Praktisch, einfach montierbar. Dauerhaft aus Hart-PVC, mit Fallrohr (50 cm) nur € 42,00 / **49,98**



ISO-Putz-Fassade

komplett inkl. Fensterbänke und Marken-Putz weiß, Material mit Einbauanleitung, zzgl. Frachtkosten
Material mit Einbauanleitung je m² € 53,00 / **63,07**
Wandausführung Mehrpreis
Planwand + 1 % vom Gebäudegrundpreis
Klinkerstruktur + 3 % vom Gebäudegrundpreis



Sektionaltor

isoliert, doppelschalige Stahlpaneele mit Standard-Torfüllung. Die Torrahmen aus Aluminium mit innenliegenden Zugfedern bieten eine hohe Sicherheit. Schwenkt nicht nach vorn aus.

Garagenbreite	Tor im Lichten	Breite ca.	Höhe ca.		Mehrpreis
8er 2,67 m					
2,00 m hoch	1,92 m	1,85 m	€ 1.515,00 /	1.802,85	
2,25 m hoch	1,92 m	2,10 m	€ 1.657,00 /	1.971,83	
10er 3,10 m					
2,00 m hoch	2,35 m	1,85 m	€ 1.409,00 /	1.676,71	
2,25 m hoch	2,35 m	2,10 m	€ 1.443,00 /	1.717,17	
2,50 m hoch	2,35 m	2,35 m	€ 1.395,00 /	1.660,05	
14er 3,90 m					
2,00 m hoch	3,14 m	1,85 m	€ 2.067,00 /	2.459,73	
2,25 m hoch	3,14 m	2,10 m	€ 2.096,00 /	2.494,24	

Schwinger für Rückwand*

Das innovative Raum-Plus-Konzept erlaubt Ihnen ab Größe 3 Ihre Garage mit einem hinteren Tor zu ergänzen.

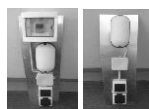
Garagenbreite	Tor im Lichten	Breite ca.	Höhe ca.		Mehrpreis Statt Wand
8er 2,67 m					
2,00 m hoch	1,92 m	1,84 m	€ 579,00 /	689,01	
2,25 m hoch	1,92 m	2,09 m	€ 579,00 /	689,01	
10er 3,10 m					
2,00 m hoch	2,35 m	1,84 m	€ 545,00 /	648,55	
2,25 m hoch	2,35 m	2,09 m	€ 545,00 /	648,55	
2,50 m hoch	2,35 m	2,34 m	€ 592,00 /	704,48	
14er 3,90 m					
2,00 m hoch	3,14 m	1,84 m	€ 1.259,00 /	1.498,21	
2,25 m hoch	3,14 m	2,09 m	€ 1.259,00 /	1.498,21	



Garagentoröffner

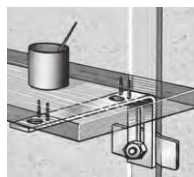
mit Funksteuerung. Für bequemes Öffnen bei schlechtem Wetter und nachts. Mit Spezial-3S-Montagsatz für

Selbststeinbau, komplett, 2,00 m	€ 522,00 /	621,18
Hoch-Ausführung	€ 657,00 /	781,83
Einbau mit Garagenmontage (2 Jahre Garantie)	€ 135,00 /	160,65
(Erhöht die lichte Höhe bei Sektionaltoren!)		
zusätzlicher Handsender	€ 66,00 /	78,54
Notentriegelung	€ 93,00 /	110,67
Montage Toröffner	€ 135,00 /	160,65



Beleuchtungs-Stecker-Kombination

auf Aluminiumplatte, anschraubfertig
Mit Einzelzähler € 359,00 / **427,21**
Ohne Zähler € 256,00 / **304,64**

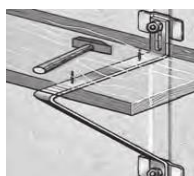


Wandbordnetze

sehr praktisch. Einsetzbar, z. B. für Wandbord innen oder außen. Stahl verzinkt. Anschraubfertig
20 cm breit. Je Stück nur € 11,00 / **13,09**

Fahrradwandhaken

Fahrrad am Pedal einhängen. Verzinkt. Patentamtlich geschützt. Je Stück € 10,00 / **11,90**



3S Clip

praktisch als Halter, z. B. für Latte. Verzinkt. Je Stück € 1,00 / **1,19**

Werkbank- und Sitzbankkonsole

besonders belastbar, für außen oder innen. Stahl verzinkt. Anschraubfertig
40 cm breit. Je Stück nur € 27,00 / **32,13**
(10 Jahre Garantie!)



Tragarme

praktische Ablage für Langgut, z. B. Surfbretter über dem Wagen. 1 m lang
1 Paar mit Schrauben € 135,00 / **160,65**

Stauboden, tragfähige Stahlkonstruktion

mit Teleskop, für Heidelberg 8, 10, 14
Alle Größen, Bausatz je Feld € 208,00 / **247,52**
Bodenaufgabe dazu passend, 22 mm stark.
Alle Größen, Bausatz je Feld € 162,00 / **192,78**

* Nicht für alle Modelle & Größen verfügbar!
Ggf. mit Absatz in der Bodenplatte, bitte anfragen!

Bergland

massiv - innovativ - preiswert

Preisliste 07/2024



Giebelbreite 6,35 m



Giebelbreite 6,35 m

3S Bergland B1 und A

Giebelbreite 6,35 m

Größe	Tiefe außen m	Höhe ¹⁾ First m	Höhe ¹⁾ Haupt- raum m	Höhe ¹⁾ Seiten- raum m	umbauter Raum A m³	bebaute Fläche m²	Preis Bausatz €		Dachrinne je Traufseite PVC		Fassadenfarbe Außenwand		Clipsatz zur Innenverkleidung		
							netto	inkl. MwSt. z. Zt. 19 %	netto	inkl. MwSt.	netto	inkl. MwSt.	netto	inkl. MwSt.	
3	6,35	3,36	2,84		116	40	17.257,-	20.535,83	207,-	246,33	215,-	255,85	103,-	122,57	
4	7,57				138	48	19.378,-	23.059,82	231,-	274,89	233,-	277,27	119,-	141,61	
5	8,80			B1	160	56	21.495,-	25.579,05	263,-	312,97	257,-	305,83	138,-	164,22	
6	10,02			2,53	183	64	23.613,-	28.099,47	290,-	345,10	275,-	327,25	152,-	180,88	
7	11,25				205	71	25.729,-	30.617,51	322,-	383,18	295,-	351,05	167,-	198,73	
8	12,47			A	227	79	27.837,-	33.126,03	403,-	479,57	314,-	373,66	173,-	205,87	
9	13,70			2,22	247	87	29.954,-	35.645,26	449,-	534,31	337,-	401,03	190,-	226,10	
↳	↳	jede weitere 1,23m Länge						2.111,-	2.512,09	31,-	36,89	22,-	26,18	16,-	19,04

¹⁾ Hoch-Ausführung: +0,33 m Höhe, Preis + 10 %

²⁾ A1 5,13 m breit, Preis - 10 %

Im Preis enthalten: 1 Stahltür hoch ISO 20, isoliert; Wandausführung Profilwand

1 Drehkippfenster (115 cm)

Dach: ISO-Trapez-Profil, wärmegeklämt, braun

Montagekosten: 20 % vom Gebäudegrundpreis + der aktuelle Montagegrundbetrag

Lieferung: 4 % vom Gebäudegrundpreis



Giebelbreite 8,80 m



Giebelbreite 8,80 m

3S Bergland B

Giebelbreite 8,80 m

Größe	Tiefe außen m	Höhe ¹⁾ First m	Höhe ¹⁾ Haupt- raum m	Höhe ¹⁾ Seiten- raum m	umbauter Raum A m³	bebaute Fläche m²	Preis Bausatz €		Dachrinne je Traufseite PVC		Fassadenfarbe Außenwand		Clipsatz zur Innenverkleidung		
							netto	inkl. MwSt. z. Zt. 19 %	netto	inkl. MwSt.	netto	inkl. MwSt.	netto	inkl. MwSt.	
3	6,35	3,36	2,84		156	56	22.462,-	26.729,78	223,-	265,37	257,-	305,83	156,-	185,64	
4	7,57				186	67	25.369,-	30.189,11	249,-	296,31	275,-	327,25	173,-	205,87	
5	8,80			B	216	77	28.276,-	33.648,44	281,-	334,39	295,-	351,05	199,-	236,81	
6	10,02			2,22	246	88	31.179,-	37.103,01	302,-	359,38	314,-	373,66	219,-	260,61	
7	11,25				276	99	34.076,-	40.550,44	332,-	395,08	337,-	401,03	238,-	283,22	
8	12,47				306	110	36.971,-	43.995,49	436,-	518,84	356,-	423,64	251,-	298,69	
9	13,70			B1.2	336	121	39.867,-	47.441,73	476,-	566,44	378,-	449,82	272,-	323,68	
10	14,92			2,53	366	131	42.762,-	50.886,78	500,-	595,00	397,-	472,43	292,-	347,48	
11	16,15				397	142	45.660,-	54.335,40	541,-	643,79	417,-	496,23	312,-	371,28	
12	17,37				426	153	48.557,-	57.782,83	567,-	674,73	437,-	520,03	329,-	391,51	
13	18,60				457	164	51.452,-	61.227,88	592,-	704,48	457,-	543,83	351,-	417,69	
↳	↳	jede weitere 1,225 m Länge						2.898,-	3.448,62	31,-	36,89	22,-	26,18	19,-	22,61

¹⁾ Hoch-Ausführung: +0,33 m Höhe, Preis + 10 %

²⁾ B1.2 7.57 m breit, Preis - 10 %

Im Preis enthalten: 1 Stahltür hoch ISO 20, isoliert; Wandausführung Profilwand

1 Drehkippfenster (115 cm)

Dach: ISO-Trapez-Profil wärmegeklämt, braun

Montagekosten: 20 % vom Gebäudegrundpreis + der aktuelle Montagegrundbetrag

Lieferung: 4 % vom Gebäudegrundpreis

Vordach am Giebel

ca. 1,25 x 8,86 m

ca. 2,40 x 8,86 m

inkl. ISO-Trapez-Dach

zzgl. Fracht, Montage

3314,-/ **3943,66**

4766,-/ **5671,54**

Schleppdach an der Traufe

ca. 2,40 m breit

Größe	Tiefe	Preis €	
3	6,41	2988,-	3555,72
4	7,63	3358,-	3996,02
5	8,86	3725,-	4432,75
6	10,08	4096,-	4874,24
7	11,31	4461,-	5308,59
8	12,53	4795,-	5706,05
jede weitere Größe 1,225 m		370,-	440,30

inkl. ISO-Trapez-Dach
zzgl. Fracht, Montage

* Auf 50 cm hohem, bauherrenseitigem Betonsockel

** Auf 99 cm hohem, bauherrenseitigem Betonsockel



PVC-Landhaustür 1,10 x 2,25 m mit Sprossenfenster, weiß 5-fach-Verriegelung sichert gut gegen Einbruch	€ 2.550,00 / 3.034,50
PVC-Ganzglastür mit 2 Feldern und Querkämpfer, oben und unten mit ISO-Fenster, 5-fach-Verriegelung sichert gut gegen Einbruch	€ 1.997,00 / 2.376,43
PVC-Ganzglastür 2-flügelig nach außen öffnend 2,20 m für größeren Durchgang	€ 5.342,00 / 6.356,98
PVC Wärmeschutztür geschlossen	€ 1.886,00 / 2.244,34



PVC-Drehkippfenster hochwertige Wohnraumqualität. Wärmeschutzglas U-Wert 1,2, RAL Gütesiegel Einbau auch mehrfach nebeneinander	
110 cm breit. x 66 cm hoch	€ 449,00 / 534,31
110 cm breit. x 99 cm hoch	€ 488,00 / 580,72
110 cm breit. x 115 cm hoch	€ 524,00 / 623,56



Stahlklappfenster* 110 cm breit x 33 cm hoch für Geräteraum. Verzinkt, hell grundiert, Klarglas Statt Wand	€ 279,00 / 332,01
<u>Zur Zeit nicht lieferbar</u>	



Betonfenster* fertig montiert Einfachglas ca. 30 cm hoch x 90 cm breit	€ 34,00 / 40,46
Doppelglas ca. 30 cm hoch x 90 cm breit	€ 88,00 / 104,72
ca. 90 cm hoch x 30 cm breit	€ 146,00 / 173,74
ca. 77 cm hoch x 89 cm breit	€ 221,00 / 262,99
ca. 60 cm rund	€ 176,00 / 209,44



Schornstein Edelstahl, außen liegend, inkl. Edelstahl-Wanddurchführung & Wandplatte Für ebenerdige Häuser	€ 3.415,00 / 4.063,85
Für 1,5- /2-geschossige Häuser	€ 4.159,00 / 4.949,21

Brandschutzkasten Durchführung für doppelwandiges Rauchrohr durch Wände mit brennbaren Baustoffen Baulänge 380 mm	€ 939,00 / 1117,41
---	---------------------------

Montage Schornstein	€ 804,00 / 956,76
Ofen- oder Heizungstyp angeben Für Öfen im Erdgeschoss	



Sektionaltor, isoliert, mit 1 Lichtsektion B. x H. ca. 3,40 m x 2,25 m i.Li.	€ 3.315,00 / 3.944,85
B. x H. ca. 3,40 m x 2,70 m i.Li.	€ 3.567,00 / 4.244,73
Toröffner mit Funksteuerung für bequemes Öffnen	€ 657,00 / 781,83
Montage	€ 135,00 / 160,65



Verandatür / Schaufenster PVC-weiß, bodentief, ISO-Glas, U-Wert 1,2 1,10 m breit. x 2,14 m hoch auf Wunsch hochgesetzt als Schaufenster Dreh-Kipp-Beschlag (B)	€ 749,00 / 891,31
---	--------------------------



Stahltür ISO 20* kräftig, sichert gut gegen Einbruch, 214cm hoch. Große Durchgangsbreite mit Stahlrahmen verzinkt, Hohlprofil, Füllung ISO-Paneele weiß	€ 852,00 / 1013,88
--	---------------------------



PVC-Rollladen fertig vormontiert für Erdgeschoss	
Für Fenster 66 cm hoch	€ 274,00 / 326,06
Für Fenster 99 cm hoch	€ 295,00 / 351,05
Für Fenster 115 cm hoch	€ 311,00 / 370,09
Für Verandatür (für Hoch-Ausführung)	€ 379,00 / 451,01

Fenstergitter 33 cm hoch	€ 123,00 / 146,37
66 cm hoch	€ 140,00 / 166,60
99 cm hoch	€ 163,00 / 193,97
115 cm hoch	€ 169,00 / 201,11
Für Verandatür (Fenstergitter nicht zu öffnen!)	€ 308,00 / 366,52



ISO-Trapez-Dach Stahl-Trapez-Profil, ausgeschäumt, Stahl anthrazitgrau, Oberschale Mehrpreis je m ²	€ 9,50 / 11,31
--	-----------------------



Ziegeldach Markenpfanne, naturrot, hochwertig und attraktiv für den gehobenen Bedarf. Komplett mit Unterkonstruktion und Mehrpreis je m ² Grundfläche	€ 82,00 / 97,58
---	------------------------

Ziegel schwarz oder dunkelbraun Mehrpreis je m ² Grundfläche	€ 89,00 / 16,91
--	------------------------

Sanitärlüfter-Formteil DN 125 mit Flexschlauch für bauherrenseitigen Anschluss	€ 315,00 / 374,85
---	--------------------------

Antennen-Formteil mit Dichtungsmanschette	€ 219,00 / 260,61
--	--------------------------

Montage je m ² Grundfläche	€ 60,00 / 71,40
---------------------------------------	------------------------



Wärmedämmverbundsystem	Empfehlung!
spart Heizkosten! Hochwärmedämmende Platten (145 mm) über der Betonwand sorgen für niedrigen Energieverbrauch, komplett inklusive Fensterbänken und Markenputz.	

Material mit Einbauanleitung je m ² Super praktisch: Passend vorgefertigt!	€ 97,00 / 115,43
--	-------------------------

Wandausführung Mehrpreis Planwand + 1 % vom Gebäudegrundpreis Klinkerstruktur + 3 % vom Gebäudegrundpreis	
---	--

* Nicht geeignet für gedämmte Räume

Ausstattung und Zubehör

ergeben das **Tierhaus** Ihrer Wahl



Stahltür

ca. 92 cm breiter Durchgang (z. B. für Schubkarre geeignet), verzinkt, hell grundiert, inkl. Türdichtung und Türschließer mit Aufschlagbegrenzer.

Statt Wand € 554,00 / **659,26**
Mit ISO-20-Paneelen € 797,00 / **948,43**



Kunststoff-Nebeneingangstür

mit Sandwichfüllung 24 mm stark € 1201,00 / **1429,19**
mit 2-fach Isolierverglast € 1805,00 / **2147,95**
5-fach-Rollzapfenschloss / Pilzkopfverriegelung
Profizylinder mit Not- und Gefahrenfunktion
Statt Wand (nur bei Hochversion möglich)



Stahlklappfenster 110 cm breit x 33 cm hoch

für Geräteraum. Verzinkt, hell grundiert, Klarglas

Statt Wand € 279,00 / **332,01**



PVC-Drehklappfenster

hochwertige Wohnraumqualität, Wärmeschutzglas

U-Wert 1,2, RAL Gütesiegel

Einbau auch mehrfach nebeneinander

110 cm breit x 66 cm hoch € 449,00 / **534,31**

110 cm breit x 99 cm hoch € 488,00 / **580,72**

110 cm breit x 115 cm hoch € 524,00 / **623,56**



PVC-Rollladen

fertig vormontiert für Erdgeschoss

Für Fenster 66 cm hoch € 274,00 / **326,06**

Für Fenster 99 cm hoch € 295,00 / **351,05**

Für Fenster 115 cm hoch € 311,00 / **370,09**

Für Verandatür € 379,00 / **451,01**

(für Hoch-Ausführung)



Wasserablaufklappe

für Regenwassertonne. Praktisch, einfach montierbar. Dauerhaft aus Hart-PVC, mit Fallrohr

(50 cm) nur € 42,00 / **49,98**



Betonfenster fertig montiert

mit fester Kunststoffscheibe

Einfachglas: € 26,00 / **30,94**

ca. 30 cm hoch x 90 cm breit € 34,00 / **40,46**

Doppelglas: € 88,00 / **104,72**

ca. 30 cm hoch x 90 cm breit € 146,00 / **173,74**

ca. 90 cm hoch x 30 cm breit € 221,00 / **262,99**

ca. 77 cm hoch x 89 cm breit € 176,00 / **209,44**

ca. 60 cm rund € 176,00 / **209,44**

Belüftungsgitter

verzinkt, statt Scheibe

€ 59,00 / **70,21**



Auslauföffnung

rundherum einsetzbar, oben als Ausflughöffnung

20 cm breit x 30 cm hoch € 38,00 / **45,22**

52 cm breit x 32 cm hoch € 39,00 / **46,41**

20 cm breit x 82 cm hoch € 45,00 / **53,55**



Ziegeldach

Markenpfanne, naturrot, hochwertig

und attraktiv für den gehobenen Bedarf. Komplett mit Unterkonstruktion und Dachüberstand.

Mehrpreis je m² Grundfläche € 82,00 / **97,58**

Montage je m² Grundfläche € 60,00 / **71,40**

Schwarz oder Braun je m² € 89,00 / **105,91**

Sanitärlüfter-Formteil DN 125 mit Flexschlauch für

bauphaseitigen Anschluss € 315,00 / **374,85**



Fensterelement mit Gitter

verzinkt, 99 cm hoch x 120 cm breit, Maschendraht-

gitter 40 x 40 x 5 mm € 402,00 / **478,38**



Durchschlupf

komplett mit Fallschieber. Aus Vollkernkunststoff, weiß, 50 cm breit x 80 cm hoch, zum Öffnen von außen, Seilzug, einschließlich Montage-Paket

€ 693,00 / **824,67**

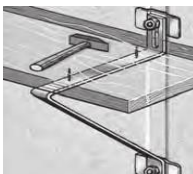


ISO-Trapez-Dach

Stahl-Trapez-Profil, ausgeschäumt, Stahl

anthrazitgrau, Oberschalung

Mehrpreis je m² € 9,50 / **11,31**



Werkbank- und Sitzbankkonsole

besonders belastbar, für außen oder innen.

Stahl verzinkt. Anschraubfertig

40 cm breit. Je Stück nur € 27,00 / **32,13**

(10 Jahre Garantie!)



Türelement mit Gitter

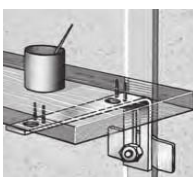
verzinkt, nach innen öffnend

€ 673,00 / **800,87**

Vordach ca. 100 cm

€ 665,00 / **791,35**

Je Box (267 cm breit)



Wandboardkonsole

sehr praktisch. Einsetzbar z. B. für Wandboard

innen oder außen. Stahl verzinkt. Anschraubfertig

20 cm breit. Je Stück nur € 11,00 / **13,09**



Schwenkbarer Futterständer

für Wandelement, verzinkt. Inkl. 2 Futterschüsseln

3,5 l Inhalt je Schüssel € 708,00 / **842,52**

Wandausführung Mehrpreis

Planwand + 1 % vom Gebäudegrundpreis

Klinkerstruktur + 3 % vom Gebäudegrundpreis

Lieferumfang

Wir liefern Ihnen alle Bausatzteile zum Selbstbau eines schlüsselfertigen Gebäudes einschließlich statischer Berechnung mit Konstruktionszeichnung für Ihren Bauantrag. Nach besonderer Vereinbarung kann der Aufbaudienst den Bausatz für Sie montieren. Alle 3S Gebäude sind aus hochwertigem, verdichtetem Stahlsichtbeton, der schalungsglatt gegen die rauhputzähnliche Rüttelbetonstruktur, der Pfosten abgesetzt ist, hergestellt. Jedes Betonteil ist entweder mit einer geschweißten Stahlbewehrungsmatte oder einem Baustahlkorb - entsprechend seiner Formgebung und Beanspruchung - armiert.

● Enthalten ● Auf Wunsch

Schutzwand Einzelgarage Doppelgarage Carport Gartenhaus System S2 Bergland Tierhaus Fertighaus Futura

Wände

Die Wand ist nach dem 3S Baukasten-System aus Betonwandfeldern und Betonpfosten aufgebaut. Referenzflächen sind im Maschmühlenweg 99, Göttingen, ausgestellt. Mit einem schwalbenschwanzförmigen Rand fügen sich die Wandteile seitlich in die entsprechend geformten Pfosten ein. Übereinander greift der obere und untere Rand jeder Wandplatte so in die nächste ein, dass ein wetterdichter Abschluss entsteht. Schrauben und Klemmplatten sichern den festen Sitz.

Die Wände sind als Strukturwand ausgeführt.

Planwand oder Klinkerstruktur gegen Mehrpreis.

Mit Doppelstrich (=) gekennzeichnete Wände werden bauphaseorientiert in Leichtbauweise erstellt. Die angegebenen Längen-, Breiten- und Höhenmaße der Bauzeichnung sind verbindlich.

Das Giebeldreieck wird mit hochwertigen Zementfaserplatten verkleidet, für bauphaseorientierte Verkleidungen bitte Aufbaustärke angeben.

Klemmplatten

Die Klemmplatten sind sorgfältig ausgebildet. Die schwere verzinkte Ausführung ist so geformt, dass die Schraube in die Vertiefung aufgenommen wird.

Schrauben mit Muttern

Die Schrauben und Muttern der 3S Gebäude sind mit Zink überzogen. Das ist ein zuverlässiger Rostschutz.

Pfosten

Die Eckpfosten und Seitenpfosten sind alle mit schwalbenschwanzförmigem Ansatz und Löchern für die Schrauben zur Befestigung der Wandplatten versehen.

3S Modell "Stuttgart" hat einen zweiteiligen Verbunddeckpfosten.

3S Modell "Schwarzwald" hat einen zweiteiligen Verbunddeckpfosten.

Carports / Pergolen / Vor- und Schleppdächer

Pfeiler fest aus Stahlbeton (C 45/55), fäulnisresistent auch im Boden, fertig mit Auflagen aus KVH, keilgezinkt, lasiert; Verbindungswinkel und Schrauben fertigverzinkt.

Dachstuhl und Zwischendecke

Der Dachstuhl wird in einer kräftigen Holzkonstruktion als Kehlbalkendach ausgelegt. Holzsparren werden auf einer Fußpfette in der vorgesehenen Position befestigt. Der Giebel wird in Holzrahmen-Konstruktion mit waagrecht genageltem Harzer Hausbeschlag ausgeführt.

Die Zwischendecke besteht aus tragenden Balken, 10 x 18 cm, die zwischen das I-Profil eingeschoben werden. Darauf wird eine OSB-Platte, 25 mm, als Hilfe für den weiteren Fußbodenaufbau aufgebracht. Der Dachraum ist ausbaubar. Treppenöffnung 140 cm x 280 cm oder nach Absprache (bis Freigabe der finalen Zeichnung).

Dach, Stahl-ISO-Trapez-Profil

Dacheindeckung mit Stahl-ISO-Trapez-Profil. Profil 40/80, braun als Oberschale. Sie werden mit Bohrschrauben mit Dichtung und Sturmkallotten in die Stahlträger und über den senkrechten Pfosten verschraubt. Die Dachschräben sind durch mitgelieferte Kunststoffabdeckungen geschützt. Bei der "Berlin" ergibt sich eine modern-elegante Form durch das deutlich flach geneigte Pultdach. Die speziell für die 3S Modelle "Hamburg", "Stuttgart" und "Würzburg" entworfene Vorder- und Rückseitenverkleidungen vervollständigen das Dach und geben ihm einen auffallend schönen Abschluss. Modelle mit Holzdachstuhl: Königstein 30°, Gartenstadt 30°, E-Serie Inkl. Seitenverkleidung am Giebel-Ortgang und Wasserprallblechen an Traufe- und First-Abdeckblech.

Alternativ zum Mehrpreis Farbe Anthrazit.

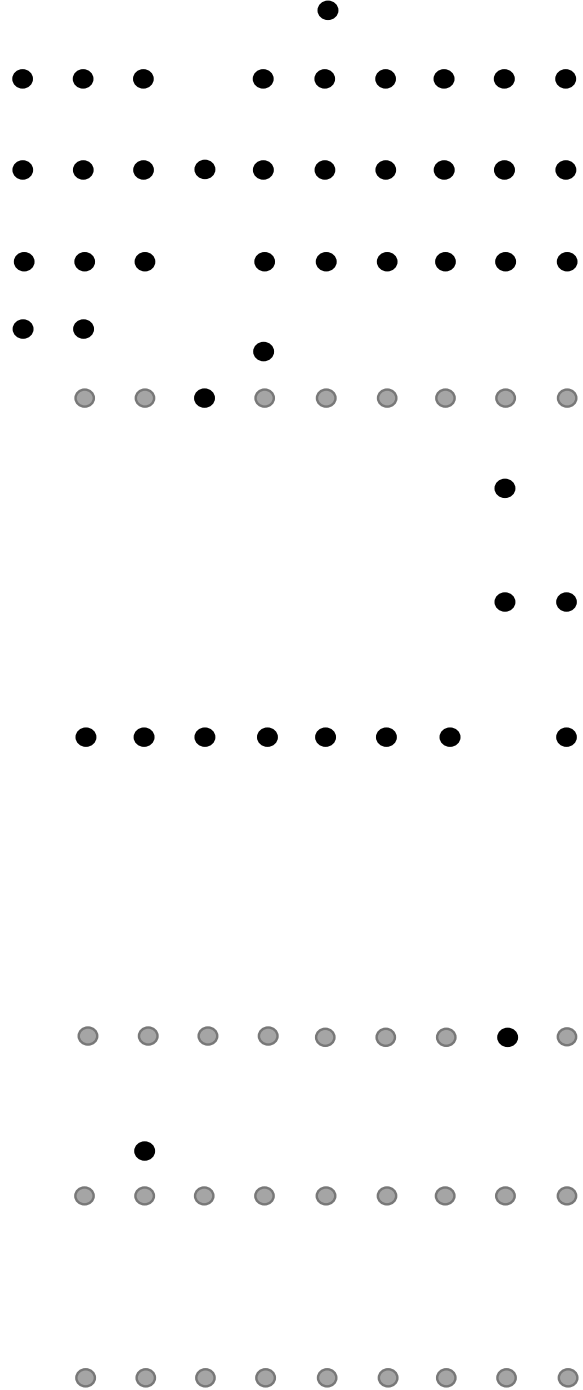
Dachziegel

Die Eindeckung erfolgt mit naturroten Tondachpfannen auf untergespannter Dachbahn. Der Trockenfirst wird auf Firstsparren befestigt und ist als Lüfterfirst ausgelegt. Die Dachüberstände werden oberseitig mit Windbrettern verkleidet. Den Giebelabschluss bilden Ortgangziegel auf unterliegenden Ortgangbrettern. Andere Farben auf Sonderbestellung. Garagenmodelle Königstein 30° / Gartenstadt 30°.

Regenrinnen und Fallrohre

Für alle Größen und Modelle liefern wir aus ungewöhnlich haltbarem, braun durchgefärbtem Kunststoff (Hart-PVC). Vorteile dieses Materials: niedriges Gewicht, schlagfest, schnelles und leichtes Anbringen, glatte Oberfläche. Durch Klemmbügel lassen sich die Rinnen zusammenlegen, die Fallrohre werden eingesteckt und angeschraubt. Sie erhalten Rinnen - entsprechend der Dachfläche 10, 12,5 oder 15 cm breit - und Fallrohre komplett bis OK Bodenplatte mit Haltern und Schrauben, auf Wunsch Ablaufklappe zum Sammeln von Regenwasser.

Auf Wunsch Dachrinne und Fallrohr auch verzinkt. Kupfer auf Anfrage.



Schutzwand
Einzelgarage
Doppelgarage
Carport
Gartenhaus
System 32
Bergland
Tierhaus
Fertighaus
Futura

Farben

Die 3S Gebäude aus Stahlbeton-Fertigteilen brennen nicht, faulen nicht, rosten nicht und bekommen keine Putzschäden. Es entstehen keine Erhaltungskosten. Wollen Sie jedoch Ihr 3S Gebäude bauperseits farbig gestalten, dann steht Ihnen eine hochwertige Spezialfarbe in Weiß zur Auswahl. Folgende Antöfnerfarben stehen Ihnen zur Verfügung: Braun, Hellgelb, Ocker oder Schwarz netto 15 €, brutto 17,85 € je 0,75 Liter Gebinde

Die braunen Faserzement-Dächer können bauperseits auch schwarz oder ziegelrot gestrichen werden. 3S Gebrauchsanleitung liegt den Farben bei. Gleiche Farbe für Fachwerkanstrich.

Deckenschwingtor

Alle 3S Garagen sind mit Deckentoren ausgestattet, die sich vieltausendfach bewährt haben. Die sehr soliden Stahltore sind Spitzenfabrikate mit auswechselbarem Sicherheitszylinderschloss, verzinkt und grundlackiert. Zur Befestigung werden nur 2 Stahlprofile am rechten und linken Torpfosten in vorhandenen Löchern angeschraubt, desgleichen werden die Laufschiene in den vorgesehenen Löchern befestigt. Nachdem dann die geräuschlosen Kunststoffrollen am Torblatt oben angebracht sind, wird dieses in die Öffnung gestellt und mit dem Hebelarm verbunden. Nach dem Einhängen der beiden Federn und dem Einsetzen des Schlosses ist die Montage bereits beendet. Auch beim Anbringen des Tores gibt es keinen Stemmen, kein Mörteln, keine Passarbeiten, alles ist lediglich in den vorgebohrten Löchern zu verschrauben. Durch die innovative seitliche Sicherheits-Verriegelung entfällt die bodenseitige Stopperschiene. Nicht enthalten bei Garagen-Modellen: D-S2, Berlin 15/16, 14er H250/H284, B10 H284.

Sektionaltore

Isoliertes 3S Sektionaltor für das 3S Gebäude mit seitlichem Federzug, doppelwandig mit PUR-Hartschaumkern, mit optimierter Wärmedämmung. Die Schalen aus feuerverzinktem Feinblech sind einbrenn-grundlackiert. Lichte Höhe immer ab Oberkante Bodenplatte. Ein evtl. Fußbodenaufbau/Estrich muss immer innen hinter dem Tor enden. Verkürzte Tore mit geringerer Höhe nur auf Sonderbestellung. Enthalten bei Garagenmodellen D-S2, Berlin 15/16, 14er H250/284, B10 H284. Bodenschräge und ggf. Schwelle bauperseits vorgesehen. Der Sturz über dem Tor wird ggf. in kräftiger Holzkonstruktion ausgeführt. Der Sturz über dem Tor wird ggf. in kräftiger Stahlkonstruktion ausgeführt. 1 Lichtsektion enthalten.

Fest verglaste Fenster aus Beton

Fensterplatten liefern wir Ihnen in verschiedenen Abmessungen anstelle von Wandteilen. Die Fenster sind sehr stabil und werden fertig montiert geliefert. Je nach Typ, einfach oder doppelt verglast zum Einsetzen ringsherum. Geben Sie bitte an, wo Sie die Fenster wünschen. Nur für ungedämmte Kaltgebäude geeignet.

Stahlfenster (Zur Zeit nicht lieferbar)

Werkstatt-Klappfenster fertigeuerverzinkt, 33 cm hoch, hellgrundiert. Nur für ungedämmte Kaltgebäude geeignet. Mit einfachem Befestigungssystem für Stahlfensterläden und Blumenkastenhalter. Sicherungsstifte aus Stahl werden einfach nach innen durchgesteckt und gesichert.

Kunststofffenster (PVC)

Einflügelige, weiße PVC-Fenster, isoliertverglast mit modernem Dreh-Kipp-Beschlag. 110 cm breit und 115 cm hoch. 66 cm hoch für Nebenräume oder WC. 99 cm hoch z. B. für hohe Arbeitsplatten. Bodentiefe als Verandatür mit Dreh-Kipp-Beschlag. Alle PVC-Fenster in hochwertiger Wohnraum-Qualität, vorbereitet für bauperseitigen Anschluss einer Dampfsperre und z. B. bauperseitige Mineralwolldämmung im Anschlussbereich. Nach innen öffnend.

Türen

PVC-Landhaustür nach innen öffnend, für Gebäude mit Fußbodenaufbau, mit Querkämpfer und Füllung sowie mit Sprossenrahmen grundiert, 5-fach-Verriegelungs-Sicherheitsbeschlag und Drückergarnitur. Die Beschläge sind ansprechend ausgeführt. Die Türen sind mit ca. 92 cm außerordentlich breit, komplett angeschlagen mit Blendrahmen und Schloss werden sie einfach statt eines Wandelements eingesetzt. Designertüren mit Mehrpreis. Auf Wunsch nach außen öffnend. Alternativ als Vollglastür mit Querkämpfer.

Stahltüren

als Ganzstahltür verzinkt und grundlackiert, mit 92 cm sehr breit inkl. Türdichtung, Türschließer und Aufschlagsbegrenzer. Komplett angeschlagen mit Blendrahmen und Sicherheitsschloss werden sie einfach statt Wandelementen eingesetzt.

Stahltüren ISO 20

in Ganzstahl, ISO 20 verzinkt und grundlackiert, Blatt isoliert, extra hoch für ungedämmten Bereich, Sicherheitsschloss, Drückergarnituren. Die Beschläge sind ansprechend ausgeführt. Die Türen sind mit ca. 92 cm außerordentlich breit. Komplett angeschlagen mit Blendrahmen und Schloss werden sie einfach statt eines Wandelements eingesetzt.

	Schutzwand	Einzelgarage	Doppelgarage	Carport	Gartenhaus	System 32	Bergland	Tierhaus	Fertighaus	Futura
Farben	●	●	●	●	●	●	●	●	●	●
Deckenschwingtor	●	●	●	●	●	●	●	●	●	●
Sektionaltore	●	●	●	●	●	●	●	●	●	●
Fest verglaste Fenster aus Beton	●	●	●	●	●	●	●	●	●	●
Stahlfenster (Zur Zeit nicht lieferbar)	●	●	●	●	●	●	●	●	●	●
Kunststofffenster (PVC)	●	●	●	●	●	●	●	●	●	●
Türen	●	●	●	●	●	●	●	●	●	●
Stahltüren	●	●	●	●	●	●	●	●	●	●
Stahltüren ISO 20	●	●	●	●	●	●	●	●	●	●

Balkone

Die Balkone sind aus KVH keilgezinkt, lasiert gefertigt. Die Vollholzbalken werden mit kräftigen, feuerverzinkten Stahlkonsolen direkt am Haus verschraubt. Die Holzkonstruktion stützt sich auf 3S Stahlbetonpfosten (C45/55), fäulnissicher im Boden verspannt, und sind im Kopfbereich mit dem Holz verschraubt. Kräftige Holzbohlen liegen oben auf und werden mit den Balken und einem bauherrenseitigen Geländer fest verschraubt. Die Auflage ist voll begehrbar. Der Balkon hat eine standardmäßige Breite von 430 cm und eine Tiefe von 180 bzw. 270 cm.

Wärmedämm-Verbundsystem, hochwärmedämmend

Bausatz bestehend aus Dämmplatten, Kleber, Armierung, Spachtel und weißem Markenputz. Für einfachen bauherrenseitigen Einbau inkl. Montageanleitung. Dämmplatten ca. 14,5 cm stark über 3S Wandplatte. Vorgefertigt auf Maß, passend zur Fenster- und Türplanung, inkl. fertiger Pfosten-Ausklüftung. Ansonsten bauherrenseits vorgesehen.

Auslauf- und Ausflügöffnungen

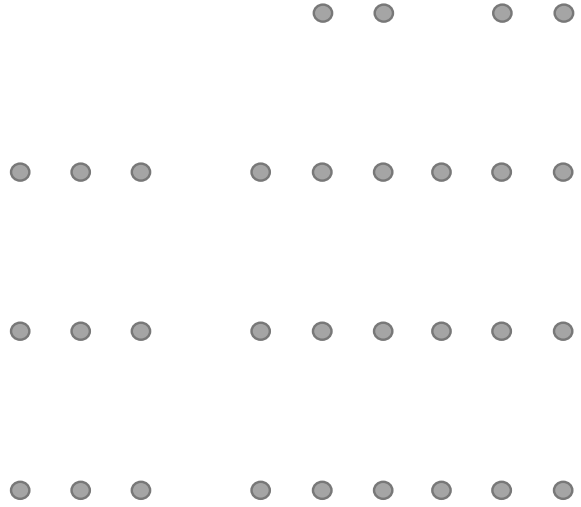
Die Auslauf- und Ausflügöffnungen werden in den Größen 20 cm breit x 30 cm hoch, 52 cm breit x 32 cm hoch, 52 cm breit x 82 cm hoch in massivem Wandplatten geliefert. Sie sind offen und können bauherrenseits mit einem Schieber oder Abflügbrett versehen werden. Sie können rundherum eingesetzt werden, ebenerdig oder in 50-cm-Höhenstufen

Tür-, Fenster- und Wandelemente mit Wellgitter

Kräftige Stahlrahmen mit Wellgitter, 5 mm Ø, Maschenweite 40 x 40 mm, feuerverzinkt, einbaufertig. Türelement und Wandelement 120 cm breit x 198 cm hoch, auf Wunsch auf Teilhöhe 132 cm auf Massivsockel 66 cm. Stahlfenster mit Wellgitter fest verschweißt, 120 cm breit x 99 cm hoch, variabel einsetzbar. Der schwenkbare Futternapf kann in diese Elemente eingebaut werden.

Durchschlupf mit Fallschieber (Hundezwinger)

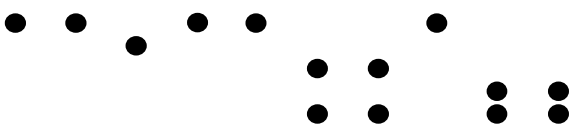
Der Durchschlupf, 50 cm breit x 80 cm hoch, für Hundezwinger wird 16,5 cm hoch eingebaut. Er besteht aus einem kräftigen Stahlrahmen und ist mit einem Fallschieber verschließbar. Das Öffnen erfolgt von außen über einen Seilzug mit Umlenkrolle. Das Element ist feuerverzinkt.



Dienstleistungen

Pläne - Bauantrag

Den benötigten Lageplan (3-fach) bekommen Sie bei Ihrem örtlichen Kataster- oder Vermessungsamt. Wir senden Ihnen nach Klärung und Bestätigung des Auftrages Bauzeichnungen, Baubeschreibung und statische Berechnungen gegen Berechnung unserer Bearbeitungskosten von nur netto 106 €, brutto 126,14 €
 Bearbeitungskosten von nur netto 122 €, brutto 145,18 €
 Bearbeitungskosten von nur netto 585 €, brutto 696,15 €
 Bearbeitungskosten von nur netto 626 €, brutto 744,94 €
 Den energiesparenden Wärmeschutznachweis nach Gebäudeenergiegesetz (GEG) für Wohnhäuser erhalten Sie für nur netto 1428 €, brutto 1699,32 € je Zone. Außerdem zeichnen wir Ihnen den Grundriss in den an uns eingesandten Lageplan (Katasterplan) für den Bauantrag ein. Wir arbeiten das gern für Sie aus. Sollte ein Entwässerungsplan gefordert werden, so ist dieser örtlich herzustellen. Vereinfachtes Bauantragsverfahren ist bei einem entsprechenden Bebauungsplan möglich. Bitte bei der Gemeinde einen aktuellen Auszug besorgen und uns schicken. Normal-Schneelast für Dach 0,85 KN/m², Sonderschneelasten auf Anfrage mit Modellangabe.



Lieferdienst

Wir liefern Ihnen das bestellte Gebäude zu einem günstigen Beiladungsanteil direkt von unserem Werk zur Baustelle, soweit sie für das Fahrzeug zugänglich ist. Werks-Fahrer laden die einzelnen Teile für Sie ab und lagern sie an der gewünschten Stelle neben dem Fahrzeug sorgfältig ab. Der 3S Gebäudebausatz wird vollständig mit allen notwendigen Montageteilen geliefert. Bitte Baustellenzufahrt sichern.

Entwurfsdienst

Welches Gebäude wünschen Sie? Welche Raumaufteilung planen Sie? Wo sollen Türen und Fenster eingebaut werden? Wie richten Sie am besten ein? Es gibt viele Möglichkeiten. Unser Planungsbüro hat aufgrund seiner reichen Erfahrung Einrichtungsvorschläge für Sie ausgearbeitet.

Aufbaudienst

Unser Aufbaudienst baut Ihnen das 3S Gebäude zum vereinbarten Festpreis auf. Er stellt Ihnen Ihr Gebäude auf vorbereiteten Untergrund - Bodenplatte oder Keller - auf. Dieser muss eben, hart, waagrecht und fest sein. Bei abfallendem Umfeld > 0,5 m ist bauherrenseitig ein Gerüst zu stellen. Bitte Bau- Strom bereithalten. Nach dem Aufbau erfolgen Übergabe und Einweisung durch das 3S Werk. Dann kann der Innenausbau beginnen und Sie können schnell einziehen.

Partnerprogramm

Auf Wunsch stehen Ihnen für Ausbau, Bodenplatte/Fundamente und komplette Bauleitung zertifizierte und zum Festpreis arbeitende Partnerfirmen zur Verfügung. Ihr Vorteil ist unsere Erfahrung. 3S Partner wird nur, wer seine Zuverlässigkeit bei mehreren Projekten über einen längeren Zeitraum bewiesen hat. Eine persönliche Verpflichtung zur Qualitätsleistung vom Baustellenmonteur bis zum Geschäftsführer ist dabei selbstverständlich.

Beratungsdienst

Außer unserem Ingenieurbüro steht Ihnen unser Fachberater im Außendienst zur Verfügung. Telefonische Beratung durch unser Werk unter (0551) 38 39 011.